



ПРАВИТЕЛЬСТВО ПРИМОРСКОГО КРАЯ

ПОСТАНОВЛЕНИЕ

24.01.2023

г. Владивосток

№ 23-пп

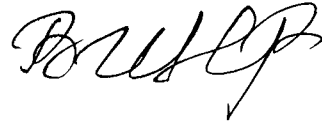
**О внесении изменений в постановление
Администрации Приморского края
от 20 апреля 2018 года № 178-па
«О внесении изменений в генеральный план
Надеждинского сельского поселения
Надеждинского муниципального района
Приморского края»**

В соответствии с Градостроительным кодексом Российской Федерации, законами Приморского края от 29 июня 2009 года № 446-КЗ «О градостроительной деятельности на территории Приморского края», от 18 ноября 2014 года № 497-КЗ «О перераспределении полномочий между органами местного самоуправления муниципальных образований Приморского края и органами государственной власти Приморского края и внесении изменений в отдельные законодательные акты Приморского края» Правительство Приморского края постановляет:

1. Внести изменения в постановление Администрации Приморского края от 20 апреля 2018 года № 178-па «О внесении изменений в генеральный план Надеждинского сельского поселения Надеждинского муниципального района Приморского края» (в редакции постановления Правительства Приморского края от 26 июля 2021 года № 478-пп) (далее - постановление), изложив изменения в генеральный план Надеждинского сельского поселения Надеждинского муниципального района Приморского края, утвержденные постановлением, в новой редакции согласно приложению к настоящему постановлению.

2. Департаменту информационной политики Приморского края обеспечить официальное опубликование настоящего постановления.

Первый вице-губернатор Приморского края –
Председатель Правительства
Приморского края



В.Ф. Щербина

Приложение

к постановлению

Правительства Приморского края
от 24.01.2023 № 23-пп

**ИЗМЕНЕНИЯ В ГЕНЕРАЛЬНЫЙ ПЛАН
НАДЕЖДИНСКОГО СЕЛЬСКОГО ПОСЕЛЕНИЯ
НАДЕЖДИНСКОГО МУНИЦИПАЛЬНОГО РАЙОНА ПРИМОРСКОГО КРАЯ**

I. ПОЛОЖЕНИЕ О ТЕРРИТОРИАЛЬНОМ ПЛАНИРОВАНИИ

1 Сведения о видах, назначении и наименованиях планируемых для размещения объектов местного значения поселения, их основные характеристики, их местоположение

1.1 Объекты физической культуры и массового спорта

№ п/п	Атрибутивный номер объекта на карте объектов местного значения	Наименование объекта	Вид объекта	Назначение объекта	Статус объекта	Характеристика объекта		Местоположение объекта	Вид зоны с особыми условиями/ количественный показатель	Срок реализации
						наименование характеристики	Количественный показатель			
1	2	3	4	5	6	7	8	9	10	11
1.1.1	1.1	Спортивная площадка	спортивное сооружение	обеспечение условий для развития физической культуры, школьного спорта и массового	Планируемый к размещению	площадь плоскостных спортивных сооружений, кв. м	240	Надеждинское сельское поселение, пос. Кипарисово-2, общественно-деловые зоны	-	первая очередь

1	2	3	4	5	6	7	8	9	10	11
				спорта						
1.1.2	1.2	Спортивная площадка	спортивное сооружение	обеспечение условий для развития физической культуры, школьного спорта и массового спорта	Планируемый к размещению	площадь плоскостных спортивных сооружений, кв. м	968	Надеждинское сельское поселение, пос. Соловей-Ключ, зона застройки индивидуальным и жилыми домами	-	первая очередь
1.1.3	1.3	Спортивная площадка	спортивное сооружение	обеспечение условий для развития физической культуры, школьного спорта и массового спорта	Планируемый к размещению	площадь плоскостных спортивных сооружений, кв. м	450	Надеждинское сельское поселение, пос. Соловей-Ключ, общественно-деловые зоны	-	первая очередь
1.1.4	1.4	Физкультурно-спортивный зал	спортивное сооружение	обеспечение условий для развития физической культуры, школьного спорта и массового спорта	Планируемый к размещению	площадь пола спортивных и тренажерных залов, кв. м	288	Надеждинское сельское поселение, пос. Соловей-Ключ, общественно-деловые зоны	-	первая очередь
1.1.5	1.5	Стадион	спортивное сооружение	обеспечение условий для развития физической культуры, школьного спорта и массового спорта	Планируемый к размещению	площадь плоскостных спортивных сооружений, кв. м	4200	Надеждинское сельское поселение, с. Вольно-Надеждинское, зона смешанной и общественно-деловой застройки	-	первая очередь
1.1.6	1.6	Физкультурно-спортивный зал	спортивное сооружение	обеспечение условий для развития физической культуры	Планируемый к размещению	площадь пола спортивных и тренажерных залов, кв. м	800	Надеждинское сельское поселение, с. Вольно-	-	первая очередь

1	2	3	4	5	6	7	8	9	10	11
				культуры, школьного спорта и массового спорта				Надеждинское, зона смешанной и общественно-деловой застройки		
1.1.7	1.7	Спортивная площадка	спортивное сооружение	обеспечение условий для развития физической культуры, школьного спорта и массового спорта	Планируемый к размещению	площадь плоскостных спортивных сооружений, кв. м	400	Надеждинское сельское поселение, с. Кипарисово, общественно-деловые зоны	-	первая очередь
1.1.8	1.8	Спортивная площадка	спортивное сооружение	обеспечение условий для развития физической культуры, школьного спорта и массового спорта	Планируемый к размещению	площадь плоскостных спортивных сооружений, кв. м	660	Надеждинское сельское поселение, с. Прохладное, общественно-деловые зоны	-	первая очередь
1.1.9	1.9	Спортивная площадка	спортивное сооружение	обеспечение условий для развития физической культуры, школьного спорта и массового спорта	Планируемый к размещению	площадь плоскостных спортивных сооружений, кв. м	520	Надеждинское сельское поселение, пос. Зима Южная, зоны рекреационного назначения	-	расчетный срок
1.1.10	1.10	Стадион	спортивное сооружение	обеспечение условий для развития физической культуры, школьного спорта и массового спорта	Планируемый к размещению	площадь плоскостных спортивных сооружений, кв. м	5400	Надеждинское сельское поселение, пос. Новый, зона смешанной и общественно-деловой застройки	-	расчетный срок

1	2	3	4	5	6	7	8	9	10	11
1.1.1 1	1.11	Спортивная площадка	спортивное сооружение	обеспечение условий для развития физической культуры, школьного спорта и массового спорта	Планируемый к размещению	площадь плоскостных спортивных сооружений, кв. м	968	Надеждинское сельское поселение, пос. Соловей-Ключ, жилые зоны	-	расчетный срок
1.1.3 12	1.12	Спортивная площадка	спортивное сооружение	обеспечение условий для развития физической культуры, школьного спорта и массового спорта	Планируемый к размещению	площадь плоскостных спортивных сооружений, кв. м	968	Надеждинское сельское поселение, пос. Соловей-Ключ, зона застройки индивидуальным и жилыми домами	-	расчетный срок
1.1.1 3	1.13	Спортивная площадка	спортивное сооружение	обеспечение условий для развития физической культуры, школьного спорта и массового спорта	Планируемый к размещению	площадь плоскостных спортивных сооружений, кв. м	968	Надеждинское сельское поселение, пос. Соловей-Ключ, зоны рекреационного назначения	-	расчетный срок

1.2 Объекты культуры и искусства

№ п/п	Атрибутивный номер объекта на карте объектов местного значения	Наименование объекта	Вид объекта	Назначение объекта	Статус объекта	Характеристика объекта		Местоположение объекта	Вид зоны с особыми условиями/ количественный показатель	Срок реализации
						наименование характеристики	Количественный показатель			
1	2	3	4	5	6	7	8	9	10	11
1.2.1	2.1	Музей	объект культурно-просветитель	создание условий для организации	Планируемый к размещению	объект	1	Надеждинское сельское поселение,	-	расчетный срок

1	2	3	4	5	6	7	8	9	10	11
			ного назначения	досуга и обеспечения услугами организаций культуры				с. Вольно-Надеждинское, общественно-деловые зоны		
1.2.2	2.2	Дом культуры	объект культурно-досугового (клубного) типа	создание условий для организации досуга и обеспечения услугами организаций культуры	Планируемый к размещению	объект	1	Надеждинское сельское поселение, пос. Западный, общественно-деловые зоны	-	первая очередь
1.2.3	2.3	Филиал муниципального бюджетного учреждения «Надеждинский центр культуры и досуга» (отдел культурно-массовой и досуговой деятельности) пос. Западный Надеждинского сельского поселения	объект культурно-досугового (клубного) типа	создание условий для организации досуга и обеспечения услугами организаций культуры	Планируемый к ликвидации	объект	1	Надеждинское сельское поселение, пос. Западный, общественно-деловые зоны	-	первая очередь
1.2.4	2.4	Дом культуры	объект культурно-досугового (клубного) типа	создание условий для организации досуга и обеспечения услугами организаций культуры	Планируемый к размещению	объект	1	Надеждинское сельское поселение, пос. Кипарисово-2, общественно-деловые зоны	-	первая очередь
1.2.5	2.5	Дом культуры	объект культурно-досугового	создание условий для организации	Планируемый к размещению	объект	1	Надеждинское сельское поселение.	-	первая очередь

1	2	3	4	5	6	7	8	9	10	11
			(клубного) типа	досуга и обеспечения услугами организаций культуры				с. Прохладное, общественно-деловые зоны		
1.2.6	2.6	Филиал сельского дома культуры	объект культурно-досугового (клубного) типа	создание условий для организации досуга и обеспечения услугами организаций культуры	Планируемый к размещению	объект	1	Надеждинское сельское поселение, пос. Зима Южная, зона смешанной и общественно-деловой застройки	-	расчетный срок
1.2.7	2.7	Филиал сельского дома культуры	объект культурно-досугового (клубного) типа	создание условий для организации досуга и обеспечения услугами организаций культуры	Планируемый к размещению	объект	1	Надеждинское сельское поселение, пос. Мирный, общественно-деловые зоны	-	расчетный срок
1.2.8	2.8	Филиал сельского дома культуры	объект культурно-досугового (клубного) типа	создание условий для организации досуга и обеспечения услугами организаций культуры	Планируемый к размещению	объект	1	Надеждинское сельское поселение, пос. Соловей-Ключ, общественно-деловые зоны	-	расчетный срок
1.2.9	2.9	Клуб (недейств.)	объект культурно-досугового (клубного) типа	создание условий для организации досуга и обеспечения услугами организаций культуры	Планируемый к ликвидации	объект	1	Надеждинское сельское поселение, с. Прохладное, жилые зоны	-	расчетный срок
1.2.10	2.10	Кинотеатр	зрелищная организация	создание условий для организации	Планируемый к размещению	объект	1	Надеждинское сельское поселение.	-	расчетный срок

1	2	3	4	5	6	7	8	9	10	11
				досуга и обеспечения услугами организаций культуры				с. Вольно-Надеждинское, общественно-деловые зоны		

1.3 Объекты в иных областях в связи с решением вопросов местного значения поселения

№ п/п	Атрибутивный номер объекта на карте объектов местного значения	Наименование объекта	Вид объекта	Назначение объекта	Статус объекта	Характеристика объекта		Местоположение объекта	Вид зоны с особыми условиями/количественный показатель	Срок реализации
						наименование характеристики	Количественный показатель			
1	2	3	4	5	6	7	8	9	10	11
1.3.1	3.1	Пляж	благоустроенный пляж, место массовой околородной рекреации	организация благоустройства территории	Планируемый к размещению	площадь территории, кв. м	28965	Надеждинское сельское поселение, пос. Де-Фриз, зоны рекреационного назначения	-	расчетный срок
1.3.2	3.2	Подростково-молодежный клуб	иные объекты регионального значения, объекты местного значения, установленные в соответствии с законодательством	организация и осуществление мероприятий по работе с детьми и молодежью	Планируемый к размещению	объект	1	Надеждинское сельское поселение, пос. Западный, зона смешанной и общественно-деловой застройки	-	расчетный срок
1.3.3	3.3	Учреждение профориентации и трудоустройства молодежи	иные объекты регионального значения, объекты местного	организация и осуществление мероприятий по работе с детьми и молодежью	Планируемый к размещению	объект	1	Надеждинское сельское поселение, пос. Западный, зона смешанной и общественно-деловой	-	расчетный срок

1	2	3	4	5	6	7	8	9	10	11
			значения, установленные в соответствии с законодательством					застройки		
1.3.4	3.4	Учреждение профориентации молодежи	иные объекты регионального значения, объекты местного значения, установленные в соответствии с законодательством	организация и осуществление мероприятий по работе с детьми и молодежью	Планируемый к размещению	объект	1	Надеждинское сельское поселение, пос. Новый, зона смешанной и общественно-деловой застройки	-	расчетный срок
1.3.5	3.5	Подростково-молодежный центр	иные объекты регионального значения, объекты местного значения, установленные в соответствии с законодательством	организация и осуществление мероприятий по работе с детьми и молодежью	Планируемый к размещению	объект	1	Надеждинское сельское поселение, пос. Новый, зона смешанной и общественно-деловой застройки	-	расчетный срок
1.3.6	3.6	Учреждение профориентации молодежи	иные объекты регионального значения, объекты местного значения.	организация и осуществление мероприятий по работе с детьми и молодежью	Планируемый к размещению	объект	1	Надеждинское сельское поселение, пос. Соловей-Ключ, жилые зоны	-	расчетный срок

1	2	3	4	5	6	7	8	9	10	11
			установленные в соответствии с законодательством							
1.3.7	3.7	Подростково-молодежный центр	иные объекты регионального значения, объекты местного значения, установленные в соответствии с законодательством	организация и осуществление мероприятий по работе с детьми и молодежью	Планируемый к размещению	объект	1	Надеждинское сельское поселение, пос. Соловей-Ключ, жилые зоны	-	расчетный срок
1.3.8	3.8	Учреждение профориентации и молодежи	иные объекты регионального значения, объекты местного значения, установленные в соответствии с законодательством	организация и осуществление мероприятий по работе с детьми и молодежью	планируемый к размещению	объект	1	Надеждинское сельское поселение, с. Вольно-Надеждинское, общественно-деловые зоны	-	расчетный срок
1.3.9	3.9	Подростково-молодежный центр	иные объекты регионального значения, объекты местного значения, установленные в соответствии с законодательством	организация и осуществление мероприятий по работе с детьми и молодежью	Планируемый к размещению	объект	1	Надеждинское сельское поселение, с. Вольно-Надеждинское, общественно-деловые зоны	-	расчетный срок

1	2	3	4	5	6	7	8	9	10	11
			ные в соответствии с законодательством							
1.3.10	3.10	Учреждение профориентации молодежи	иные объекты регионального значения, объекты местного значения, установленные в соответствии с законодательством	организация и осуществление мероприятий по работе с детьми и молодежью	Планируемый к размещению	объект	1	Надеждинское сельское поселение, с. Прохладное, зона смешанной и общественно-деловой застройки	-	расчетный срок
1.3.11	3.11	Подростково-молодежный центр	иные объекты регионального значения, объекты местного значения, установленные в соответствии с законодательством	организация и осуществление мероприятий по работе с детьми и молодежью	Планируемый к размещению	объект	1	Надеждинское сельское поселение, с. Прохладное, общественно-деловые зоны	-	расчетный срок

2 Характеристики зон с особыми условиями использования территорий

Планируемые для размещения объекты местного значения поселения, для которых требуется установление зон с особыми условиями использования территорий, отсутствуют.

3 Параметры функциональных зон, а также сведения о планируемых для размещения в них объектах федерального значения, объектах регионального значения, объектах местного значения, за исключением линейных объектов

№ п/п	Вид функциональной зоны	Параметры функциональных зон		Сведения о планируемых объектах федерального значения, объектах регионального значения, объектах местного значения
		наименование параметра	количественный показатель	
1	2	3	4	5
1	Жилые зоны	площадь зоны, га	431,8	<p>обособленное структурное подразделение медицинской организации, оказывающей первичную медико-санитарную помощь (Фельдшерско-акушерский пункт (краевое государственное бюджетное учреждение здравоохранения «Надеждинская центральная районная больница», региональное значение), планируемый к размещению, Надеждинское сельское поселение, пос. Шмидтовка – 1 объект</p> <p>обособленное структурное подразделение медицинской организации, оказывающей первичную медико-санитарную помощь (Фельдшерско-акушерский пункт (краевое государственное бюджетное учреждение здравоохранения «Надеждинская центральная районная больница», региональное значение), планируемый к ликвидации, Надеждинское сельское поселение, пос. Морской – 1 объект</p> <p>обособленное структурное подразделение медицинской организации, оказывающей первичную медико-санитарную помощь (поликлиника (краевое государственное бюджетное учреждение здравоохранения «Надеждинская центральная районная больница», региональное значение), планируемый к ликвидации, Надеждинское сельское поселение, пос. Рыбачий – 1 объект</p> <p>обособленное структурное подразделение медицинской организации, оказывающей первичную медико-санитарную помощь (Фельдшерско-акушерский пункт (краевое государственное бюджетное учреждение здравоохранения «Надеждинская центральная районная больница», региональное значение), планируемый к ликвидации, Надеждинское сельское поселение, с. Прохладное – 1 объект</p> <p>дошкольная образовательная организация (муниципальная дошкольная образовательная организация, местное значение муниципального района), планируемый к размещению, Надеждинское сельское поселение, пос. Де-Фриз, мест: 180 – 1 объект</p> <p>дошкольная образовательная организация (муниципальная дошкольная образовательная организация, местное значение муниципального района), планируемый к размещению, Надеждинское сельское поселение, пос. Соловей-Ключ, мест: 300 – 2 объекта</p> <p>дошкольная образовательная организация (муниципальная дошкольная образовательная</p>
		максимальная плотность населения, чел/га	460	

1	2	3	4	5
				<p>организация (в составе образовательного комплекса), местное значение муниципального района), планируемый к размещению, Надеждинское сельское поселение, с. Прохладное, мест: 300)– 1 объект</p> <p>дошкольная образовательная организация (муниципальная дошкольная образовательная организация, местное значение муниципального района), планируемый к размещению, Надеждинское сельское поселение, с. Прохладное, мест: 250 – 1 объект</p> <p>дошкольная образовательная организация (муниципальная дошкольная образовательная организация, местное значение муниципального района), планируемый к размещению, Надеждинское сельское поселение, с. Прохладное, мест: 280 – 1 объект</p> <p>общеобразовательная организация (муниципальная общеобразовательная организация со стадионом, местное значение муниципального района), планируемый к размещению, Надеждинское сельское поселение, пос. Соловей-Ключ, мест: 1600 – 1 объект</p> <p>общеобразовательная организация (муниципальная общеобразовательная организация со стадионом, местное значение муниципального района), планируемый к размещению, Надеждинское сельское поселение, с. Прохладное, мест: 800 – 1 объект</p> <p>организация дополнительного образования (муниципальная организация дополнительного образования, местное значение муниципального района), планируемый к размещению, Надеждинское сельское поселение, пос. Де-Фриз, мест: 360)– 1 объект</p> <p>организация дополнительного образования (муниципальная организация дополнительного образования (в составе образовательного комплекса), местное значение муниципального района), планируемый к размещению, Надеждинское сельское поселение, пос. Соловей-Ключ, мест: 350)– 1 объект</p> <p>организация дополнительного образования (детская школа искусств, местное значение муниципального района), планируемый к размещению, Надеждинское сельское поселение, пос. Соловей-Ключ, мест: 300 – 1 объект</p> <p>организация дополнительного образования (муниципальная организация дополнительного образования на базе физкультурно-спортивного комплекса), местное значение муниципального района), планируемый к размещению, Надеждинское сельское поселение, пос. Соловей-Ключ, мест: 200 – 1 объект</p> <p>организация дополнительного образования (муниципальная организация дополнительного образования, местное значение муниципального района), планируемый к размещению, Надеждинское сельское поселение, пос. Соловей-Ключ, мест: 300 – 1 объект</p> <p>организация дополнительного образования (муниципальная организация дополнительного образования (в составе образовательного комплекса), местное значение муниципального района), планируемый к размещению, Надеждинское сельское поселение, с. Прохладное, мест: 375 – 1 объект</p> <p>объект спорта, включающий отдельно нормируемые спортивные сооружения (объекты), в т. ч. физкультурно-оздоровительный комплекс. (физкультурно-спортивный комплекс), местное значение муниципального района), планируемый к размещению, Надеждинское сельское поселение, пос. Соловей-Ключ, площадь пола спортивных и тренажерных залов, кв. м: 1700 – 1 объект</p>

1	2	3	4	5
				<p>спортивное сооружение (спортивная площадка, местное значение муниципального района), планируемый к размещению, Надеждинское сельское поселение, пос. Де-Фриз, площадь плоскостных спортивных сооружений, кв. м: 800 – 2 объекта</p> <p>спортивное сооружение (спортивная площадка, местное значение муниципального района), планируемый к размещению, Надеждинское сельское поселение, пос. Кипарисово-2, площадь плоскостных спортивных сооружений, кв. м: 640 – 1 объект</p> <p>спортивное сооружение (спортивная площадка, местное значение муниципального района), планируемый к размещению, Надеждинское сельское поселение, пос. Соловей-Ключ, площадь плоскостных спортивных сооружений, кв. м: 968 – 2 объекта</p> <p>спортивное сооружение (стадион, местное значение муниципального района), планируемый к размещению, Надеждинское сельское поселение, пос. Соловей-Ключ, площадь плоскостных спортивных сооружений, кв. м: 5400 – 1 объект</p> <p>спортивное сооружение (спортивный зал, местное значение муниципального района), планируемый к размещению, Надеждинское сельское поселение, пос. Соловей-Ключ, площадь пола спортивных и тренажерных залов, кв. м: 450 – 1 объект</p> <p>спортивное сооружение (спортивный зал, местное значение муниципального района), планируемый к размещению, Надеждинское сельское поселение, пос. Соловей-Ключ, площадь пола спортивных и тренажерных залов, кв. м: 144 – 1 объект</p> <p>спортивное сооружение (бассейн, местное значение муниципального района), планируемый к размещению, Надеждинское сельское поселение, пос. Соловей-Ключ, площадь зеркала воды плавательных бассейнов, кв. м: 213 – 1 объект</p> <p>спортивное сооружение (спортивная площадка с комбинированным спортивным комплексом, местное значение муниципального района), планируемый к размещению, Надеждинское сельское поселение, с. Вольно-Надеждинское, площадь плоскостных спортивных сооружений, кв. м: 600 – 1 объект</p> <p>спортивное сооружение (спортивная площадка, местное значение муниципального района), планируемый к размещению, Надеждинское сельское поселение, с. Прохладное, площадь плоскостных спортивных сооружений, кв. м: 1800 – 1 объект</p> <p>спортивное сооружение (спортивный зал, местное значение муниципального района), планируемый к размещению, Надеждинское сельское поселение, с. Прохладное, площадь пола спортивных и тренажерных залов, кв. м: 450 – 1 объект</p> <p>спортивное сооружение (стадион, местное значение муниципального района), планируемый к размещению, Надеждинское сельское поселение, с. Прохладное, площадь плоскостных спортивных сооружений, кв. м: 5400 – 1 объект</p> <p>спортивное сооружение (физкультурно-спортивный зал), местное значение муниципального района), планируемый к размещению, Надеждинское сельское поселение, с. Прохладное, площадь пола спортивных и тренажерных залов, кв. м: 360 – 1 объект</p> <p>спортивное сооружение (спортивная площадка, местное значение муниципального района), планируемый к размещению, Надеждинское сельское поселение, с. Прохладное, площадь плоскостных спортивных сооружений, кв. м: 1250 – 1 объект</p> <p>спортивное сооружение (спортивная площадка, местное значение муниципального района),</p>

1	2	3	4	5
				<p>планируемый к размещению, Надеждинское сельское поселение, с. Прохладное, площадь плоскостных спортивных сооружений, кв. м: 1000 – 1 объект</p> <p>спортивное сооружение (физкультурно-спортивный зал, местное значение муниципального района), планируемый к размещению, Надеждинское сельское поселение, с. Прохладное, площадь пола спортивных и тренажерных залов, кв. м: 1200 – 1 объект</p> <p>трансформаторная подстанция (ТП) (трансформаторная подстанция 6/0,4 кВ, местное значение муниципального района), планируемый к размещению, Надеждинское сельское поселение, пос. Де-Фриз, мощность трансформаторов, МВ·А: 0,16, количество трансформаторов: 1, напряжение, кВ: 6 кВ) – 2 объекта</p> <p>трансформаторная подстанция (ТП) (трансформаторная подстанция 6/0,4 кВ, местное значение муниципального района), планируемый к размещению, Надеждинское сельское поселение, пос. Де-Фриз, мощность трансформаторов, МВ·А: 0,25, количество трансформаторов: 1, напряжение, кВ: 6 кВ – 2 объекта</p> <p>трансформаторная подстанция (ТП) (трансформаторная подстанция 6/0,4 кВ, местное значение муниципального района), планируемый к размещению, Надеждинское сельское поселение, пос. Де-Фриз, мощность трансформаторов, МВ·А: 0,25, количество трансформаторов: 2, напряжение, кВ: 6 кВ – 1 объект</p> <p>трансформаторная подстанция (ТП) (трансформаторная подстанция 6/0,4 кВ, местное значение муниципального района), планируемый к размещению, Надеждинское сельское поселение, пос. Мирный, мощность трансформаторов, МВ·А: 0,16, количество трансформаторов: 1, напряжение, кВ: 6 кВ – 1 объект</p> <p>трансформаторная подстанция (ТП) (трансформаторная подстанция 6/0,4 кВ, местное значение муниципального района), планируемый к размещению, Надеждинское сельское поселение, пос. Соловей-Ключ, мощность трансформаторов, МВ·А: 0,25, количество трансформаторов: 1, напряжение, кВ: 6 кВ – 3 объекта</p> <p>трансформаторная подстанция (ТП) (трансформаторная подстанция 6/0,4 кВ, местное значение муниципального района), планируемый к размещению, Надеждинское сельское поселение, с. Вольно-Надеждинское, мощность трансформаторов, МВ·А: 0,4, количество трансформаторов: 2, напряжение, кВ: 6 кВ – 1 объект</p> <p>трансформаторная подстанция (ТП) (трансформаторная подстанция 6/0,4 кВ, местное значение муниципального района), планируемый к размещению, Надеждинское сельское поселение, с. Прохладное, мощность трансформаторов, МВ·А: 0,4, количество трансформаторов: 1, напряжение, кВ: 6 кВ – 1 объект</p> <p>трансформаторная подстанция (ТП) (трансформаторная подстанция 6/0,4 кВ, местное значение муниципального района), планируемый к размещению, Надеждинское сельское поселение, с. Прохладное, мощность трансформаторов, МВ·А: 0,4, количество трансформаторов: 2, напряжение, кВ: 6 кВ – 2 объекта</p> <p>трансформаторная подстанция (ТП) (трансформаторная подстанция 6/0,4 кВ, местное значение муниципального района), планируемый к размещению, Надеждинское сельское поселение, с. Прохладное, мощность трансформаторов, МВ·А: 0,16, количество трансформаторов: 1, напряжение, кВ: 6 кВ – 1 объект</p>

1	2	3	4	5
				<p>пункт редуцирования газа (ПРГ) (головной газорегуляторный распределительный пункт ГГРП 9, местное значение муниципального района), планируемый к размещению, Надеждинское сельское поселение, пос. Кипарисово-2, Производительность, тыс. куб. м/час: 6 – 1 объект</p> <p>пункт редуцирования газа (ПРГ) (газорегуляторный пункт ГРП 225, местное значение муниципального района), планируемый к размещению, Надеждинское сельское поселение, пос. Новый, Производительность, тыс. куб. м/час: 0,45 – 1 объект</p> <p>пункт редуцирования газа (ПРГ) (газорегуляторный пункт ГРП пос. Рыбачий, местное значение муниципального района, планируемый к размещению, Надеждинское сельское поселение, пос. Рыбачий, Производительность, тыс. куб. м/час: 0,1 – 2 объекта</p> <p>пункт редуцирования газа (ПРГ) (газорегуляторный пункт ГРП пос. Тоннель, местное значение муниципального района), планируемый к размещению, Надеждинское сельское поселение, пос. Тоннель, производительность, тыс. куб. м/час: 0,1 – 1 объект</p> <p>пункт редуцирования газа (ПРГ) (газорегуляторный пункт ГРП 208, местное значение муниципального района), планируемый к размещению, Надеждинское сельское поселение, с. Вольно-Надеждинское, производительность, тыс. куб. м/час: 0,4 – 1 объект</p> <p>пункт редуцирования газа (ПРГ) (газорегуляторный пункт ГРП 210, местное значение муниципального района), планируемый к размещению, Надеждинское сельское поселение, с. Вольно-Надеждинское, производительность, тыс. куб. м/час: 0,4 – 1 объект</p> <p>пункт редуцирования газа (ПРГ) (газорегуляторный пункт ГРП 275, местное значение муниципального района), планируемый к размещению, Надеждинское сельское поселение, с. Кипарисово, производительность, тыс. куб. м/час: 0,4 – 1 объект</p> <p>пункт редуцирования газа (ПРГ) (газорегуляторный пункт ГРП 127, местное значение муниципального района), планируемый к размещению, Надеждинское сельское поселение, с. Прохладное, производительность, тыс. куб. м/час: 0,68 – 1 объект</p> <p>источник тепловой энергии (котельная №6, местное значение муниципального района), планируемый к размещению, Надеждинское сельское поселение, пос. Де-Фриз, тепловая мощность, Гкал/ч: 0,5 – 1 объект</p> <p>источник тепловой энергии (котельная №2, местное значение муниципального района), планируемый к размещению, Надеждинское сельское поселение, пос. Кипарисово-2, тепловая мощность, Гкал/ч: 0,44 – 1 объект</p> <p>источник тепловой энергии (котельная №1, местное значение муниципального района), планируемый к размещению, Надеждинское сельское поселение, пос. Соловей-Ключ, тепловая мощность, Гкал/ч: 23,1) – 1 объект</p> <p>источник тепловой энергии (котельная №3, местное значение муниципального района), планируемый к размещению, Надеждинское сельское поселение, с. Прохладное, тепловая мощность, Гкал/ч: 18) – 1 объект</p> <p>источник тепловой энергии (котельная №2, местное значение муниципального района), планируемый к размещению, Надеждинское сельское поселение, с. Прохладное, тепловая мощность, Гкал/ч: 0,75) – 1 объект</p> <p>источник тепловой энергии (котельная №4, местное значение муниципального района), планируемый к размещению, Надеждинское сельское поселение, с. Прохладное, тепловая</p>

1	2	3	4	5
				<p>мощность, Гкал/ч: 3,24) – 1 объект источник тепловой энергии (котельная №5, местное значение муниципального района), планируемый к реконструкции, Надеждинское сельское поселение, пос. Стеклозаводский, тепловая мощность, Гкал/ч: 0,32) – 1 объект источник тепловой энергии (котельная №18, местное значение муниципального района), планируемый к реконструкции, Надеждинское сельское поселение, с. Прохладное, тепловая мощность, Гкал/ч: 0,69) – 1 объект канализационная насосная станция (КНС) (КНС, местное значение муниципального района), планируемый к размещению, Надеждинское сельское поселение, с. Прохладное, производительность, тыс. куб. м/сут: 1,2) – 1 объект канализационная насосная станция (КНС) (КНС, местное значение муниципального района), планируемый к размещению, Надеждинское сельское поселение, с. Прохладное, производительность, тыс. куб. м/сут: 1,3) – 1 объект объект культурно-досугового (клубного) типа (клуб (недейств.), местное значение поселения), планируемый к ликвидации, Надеждинское сельское поселение, с. Прохладное) – 1 объект спортивное сооружение (спортивная площадка, местное значение поселения), планируемый к размещению, Надеждинское сельское поселение, пос. Соловей-Ключ, площадь плоскостных спортивных сооружений, кв. м: 968) – 1 объект иные объекты регионального значения, объекты местного значения, установленные в соответствии с законодательством (учреждение профориентации молодежи, местное значение поселения), планируемый к размещению, Надеждинское сельское поселение, пос. Соловей-Ключ) – 1 объект иные объекты регионального значения, объекты местного значения, установленные в соответствии с законодательством (подростково-молодежный центр, местное значение поселения), планируемый к размещению, Надеждинское сельское поселение, пос. Соловей-Ключ) – 1 объект</p>
2	Зона застройки индивидуальными жилыми домами	<p>площадь зоны, га максимальная плотность населения, чел/га</p>	<p>1962,2 32</p>	<p>дошкольная образовательная организация (муниципальная дошкольная образовательная организация, местное значение муниципального района), планируемый к размещению, Надеждинское сельское поселение, пос. Соловей-Ключ, мест: 300) – 1 объект спортивное сооружение (физкультурно-спортивный зал, местное значение муниципального района), планируемый к размещению, Надеждинское сельское поселение, пос. Зима Южная, площадь пола спортивных и тренажерных залов, кв. м: 540) – 1 объект спортивное сооружение (спортивная площадка, местное значение муниципального района), планируемый к размещению, Надеждинское сельское поселение, пос. Зима Южная, площадь плоскостных спортивных сооружений, кв. м: 1000) – 1 объект спортивное сооружение (спортивная площадка, местное значение муниципального района), планируемый к размещению, Надеждинское сельское поселение, пос. Соловей-Ключ, площадь плоскостных спортивных сооружений, кв. м: 968) – 2 объекта спортивное сооружение (спортивная площадка, местное значение муниципального района), планируемый к размещению, Надеждинское сельское поселение, пос. Тоннель, площадь плоскостных спортивных сооружений, кв. м: 300) – 1 объект</p>

1	2	3	4	5
				<p>спортивное сооружение (спортивная площадка, местное значение муниципального района), планируемый к размещению, Надеждинское сельское поселение, пос. Шмидтовка, площадь плоскостных спортивных сооружений, кв. м: 380) – 1 объект</p> <p>спортивное сооружение (физкультурно-спортивный зал, местное значение муниципального района), планируемый к размещению, Надеждинское сельское поселение, с. Прохладное, площадь пола спортивных и тренажерных залов, кв. м: 1400) – 1 объект</p> <p>трансформаторная подстанция (ТП) (трансформаторная подстанция 6/0,4 кВ, местное значение муниципального района), планируемый к размещению, Надеждинское сельское поселение, пос. Де-Фриз, мощность трансформаторов, МВ·А: 0,16, количество трансформаторов: 1, напряжение, кВ: 6 кВ) – 1 объект</p> <p>трансформаторная подстанция (ТП) (трансформаторная подстанция 6/0,4 кВ, местное значение муниципального района), планируемый к размещению, Надеждинское сельское поселение, пос. Западный, мощность трансформаторов, МВ·А: 0,16, количество трансформаторов: 1, напряжение, кВ: 10 кВ) – 1 объект</p> <p>трансформаторная подстанция (ТП) (трансформаторная подстанция 6/0,4 кВ, местное значение муниципального района), планируемый к размещению, Надеждинское сельское поселение, пос. Западный, мощность трансформаторов, МВ·А: 0,16, количество трансформаторов: 1, напряжение, кВ: 6 кВ) – 2 объекта</p> <p>трансформаторная подстанция (ТП) (трансформаторная подстанция 6/0,4 кВ, местное значение муниципального района), планируемый к размещению, Надеждинское сельское поселение, пос. Зима Южная, мощность трансформаторов, МВ·А: 0,16, количество трансформаторов: 1, напряжение, кВ: 6 кВ) – 3 объекта</p> <p>трансформаторная подстанция (ТП) (трансформаторная подстанция 10/0,4 кВ, местное значение муниципального района), планируемый к размещению, Надеждинское сельское поселение, пос. Кипарисово-2, мощность трансформаторов, МВ·А: 0,16, количество трансформаторов: 1, напряжение, кВ: 10 кВ) – 1 объект</p> <p>трансформаторная подстанция (ТП) (трансформаторная подстанция 6/0,4 кВ, местное значение муниципального района), планируемый к размещению, Надеждинское сельское поселение, пос. Мирный, мощность трансформаторов, МВ·А: 0,16, количество трансформаторов: 1, напряжение, кВ: 6 кВ) – 4 объекта</p> <p>трансформаторная подстанция (ТП) (трансформаторная подстанция 6/0,4 кВ, местное значение муниципального района), планируемый к размещению, Надеждинское сельское поселение, пос. Морской, мощность трансформаторов, МВ·А: 0,16, количество трансформаторов: 1, напряжение, кВ: 6 кВ) – 2 объекта</p> <p>трансформаторная подстанция (ТП) (трансформаторная подстанция 6/0,4 кВ, местное значение муниципального района), планируемый к размещению, Надеждинское сельское поселение, пос. Новый, мощность трансформаторов, МВ·А: 0,16, количество трансформаторов: 1, напряжение, кВ: 6 кВ) – 1 объект</p> <p>трансформаторная подстанция (ТП) (трансформаторная подстанция 6/0,4 кВ, местное значение муниципального района), планируемый к размещению, Надеждинское сельское поселение, пос. Сиреневка, мощность трансформаторов, МВ·А: 0,16, количество трансформаторов: 1,</p>

1	2	3	4	5
				<p>напряжение, кВ: 6 кВ) – 1 объект</p> <p>трансформаторная подстанция (ТП) (трансформаторная подстанция 6/0,4 кВ, местное значение муниципального района), планируемый к размещению, Надеждинское сельское поселение, пос. Соловей-Ключ, мощность трансформаторов, МВ·А: 0,25, количество трансформаторов: 1, напряжение, кВ: 6 кВ) – 11 объектов</p> <p>трансформаторная подстанция (ТП) (трансформаторная подстанция 6/0,4 кВ, местное значение муниципального района), планируемый к размещению, Надеждинское сельское поселение, пос. Соловей-Ключ, мощность трансформаторов, МВ·А: 0,16, количество трансформаторов: 1, напряжение, кВ: 6 кВ) – 5 объектов</p> <p>трансформаторная подстанция (ТП) (трансформаторная подстанция 10/0,4 кВ, местное значение муниципального района), планируемый к размещению, Надеждинское сельское поселение, пос. Стеклозаводский, мощность трансформаторов, МВ·А: 0,16, количество трансформаторов: 1, напряжение, кВ: 10 кВ) – 3 объекта</p> <p>трансформаторная подстанция (ТП) (трансформаторная подстанция 6/0,4 кВ, местное значение муниципального района), планируемый к размещению, Надеждинское сельское поселение, пос. Тоннель, мощность трансформаторов, МВ·А: 0,16, количество трансформаторов: 1, напряжение, кВ: 6 кВ) – 1 объект</p> <p>трансформаторная подстанция (ТП) (трансформаторная подстанция 6/0,4 кВ, местное значение муниципального района), планируемый к размещению, Надеждинское сельское поселение, пос. Шмидтовка, мощность трансформаторов, МВ·А: 0,16, количество трансформаторов: 1, напряжение, кВ: 6 кВ) – 1 объект</p> <p>трансформаторная подстанция (ТП) (трансформаторная подстанция 6/0,4 кВ, местное значение муниципального района), планируемый к размещению, Надеждинское сельское поселение, с. Вольно-Надеждинское, мощность трансформаторов, МВ·А: 0,16, количество трансформаторов: 1, напряжение, кВ: 6 кВ) – 8 объектов</p> <p>трансформаторная подстанция (ТП) (трансформаторная подстанция 10/0,4 кВ, местное значение муниципального района), планируемый к размещению, Надеждинское сельское поселение, с. Кипарисово, мощность трансформаторов, МВ·А: 0,16, количество трансформаторов: 1, напряжение, кВ: 10 кВ) – 3 объекта</p> <p>трансформаторная подстанция (ТП) (трансформаторная подстанция 6/0,4 кВ, местное значение муниципального района), планируемый к размещению, Надеждинское сельское поселение, с. Прохладное, мощность трансформаторов, МВ·А: 0,16, количество трансформаторов: 1, напряжение, кВ: 6 кВ) – 2 объекта</p> <p>трансформаторная подстанция (ТП) (трансформаторная подстанция 6/0,4 кВ, местное значение муниципального района), планируемый к ликвидации, Надеждинское сельское поселение, пос. Западный, мощность трансформаторов, МВ·А: 0,16, количество трансформаторов: 1, напряжение, кВ: 6 кВ) – 1 объект</p> <p>пункт редуцирования газа (ПРГ) (газорегуляторный пункт ГРП 126, местное значение муниципального района), планируемый к размещению, Надеждинское сельское поселение, пос. Де-Фриз, производительность, тыс. куб. м/час: 1,68) – 1 объект</p> <p>пункт редуцирования газа (ПРГ) (газорегуляторный пункт ГРП пос. Западный, местное значение</p>

1	2	3	4	5
				<p>с. Прохладное, производительность, тыс. куб. м/час: 0,68) – 1 объект источник тепловой энергии (котельная №3, местное значение муниципального района), планируемый к размещению, Надеждинское сельское поселение, пос. Соловей-Ключ, тепловая мощность, Гкал/ч: 0,53) – 1 объект канализационная насосная станция (КНС) (канализационная насосная станция, местное значение муниципального района), планируемый к размещению, Надеждинское сельское поселение, пос. Де-Фриз, производительность, тыс. куб. м/сут: 0,5) – 1 объект канализационная насосная станция (КНС) (канализационная насосная станция, местное значение муниципального района), планируемый к размещению, Надеждинское сельское поселение, пос. Соловей-Ключ, производительность, тыс. куб. м/сут: 2) – 2 объекта спортивное сооружение (спортивная площадка, местное значение поселения), планируемый к размещению, Надеждинское сельское поселение, пос. Соловей-Ключ, площадь плоскостных спортивных сооружений, кв. м: 968) – 2 объекта</p>
3	Зона смешанной и общественно-деловой застройки	площадь зоны, га максимальная плотность населения, чел/га	1207,3 230	<p>организация, реализующая программы профессионального и высшего образования (многопрофильная профессиональная образовательная организация, региональное значение), планируемый к размещению, Надеждинское сельское поселение, пос. Новый, Студентов: 1000) – 1 объект лечебно-профилактическая медицинская организация (кроме санаторно-курортной), оказывающая медицинскую помощь в стационарных условиях, ее структурное подразделение (стационар, региональное значение), планируемый к размещению, Надеждинское сельское поселение, пос. Новый, мощность круглосуточного стационара, количество коек: 250) – 1 объект лечебно-профилактическая медицинская организация, оказывающая медицинскую помощь в амбулаторных условиях и (или) в условиях дневного стационара (поликлиника для взрослых, региональное значение), планируемый к размещению, Надеждинское сельское поселение, пос. Новый, мощность медицинской организации по оказанию медицинской помощи амбулаторно, количество посещений в смену: 100) – 1 объект лечебно-профилактическая медицинская организация, оказывающая медицинскую помощь в амбулаторных условиях и (или) в условиях дневного стационара (детская поликлиника, региональное значение), планируемый к размещению, Надеждинское сельское поселение, пос. Новый, мощность медицинской организации по оказанию медицинской помощи амбулаторно, количество посещений в смену: 100) – 1 объект медицинская организация, оказывающая скорую медицинскую помощь, ее структурное подразделение (медицинская организация скорой медицинской помощи, региональное значение), планируемый к размещению, Надеждинское сельское поселение, пос. Новый, число автомобилей скорой медицинской помощи, единиц автомобилей: 2) – 1 объект объекты обеспечения пожарной безопасности (пожарное депо, региональное значение), планируемый к размещению, Надеждинское сельское поселение, пос. Новый, количество автомобилей: 6) – 1 объект объекты обеспечения пожарной безопасности (пожарное депо, региональное значение), планируемый к размещению, Надеждинское сельское поселение, с. Прохладное, количество автомобилей: 6) – 1 объект</p>

1	2	3	4	5
				<p>организация дополнительного образования (муниципальная организация дополнительного образования, местное значение муниципального района), планируемый к размещению, Надеждинское сельское поселение, пос. Новый, мест: 595) – 1 объект</p> <p>организация дополнительного образования (муниципальная организация дополнительного образования, местное значение муниципального района), планируемый к размещению, Надеждинское сельское поселение, пос. Новый, мест: 400) – 2 объекта</p> <p>организация дополнительного образования (муниципальная организация дополнительного образования, местное значение муниципального района), планируемый к размещению, Надеждинское сельское поселение, пос. Новый, мест: 150) – 1 объект</p> <p>организация дополнительного образования (муниципальная организация дополнительного образования, местное значение муниципального района), планируемый к размещению, Надеждинское сельское поселение, с. Вольно-Надеждинское, мест: 300) – 1 объект</p> <p>организация дополнительного образования (муниципальная организация дополнительного образования, местное значение муниципального района), планируемый к размещению, Надеждинское сельское поселение, с. Вольно-Надеждинское, мест: 600) – 1 объект</p> <p>организация дополнительного образования (муниципальная организация дополнительного образования, местное значение муниципального района), планируемый к размещению, Надеждинское сельское поселение, с. Вольно-Надеждинское, мест: 500) – 1 объект</p> <p>организация дополнительного образования (муниципальная организация дополнительного образования, местное значение муниципального района), планируемый к размещению, Надеждинское сельское поселение, с. Вольно-Надеждинское, мест: 350) – 1 объект</p> <p>организация дополнительного образования (муниципальная организация дополнительного образования, местное значение муниципального района), планируемый к размещению, Надеждинское сельское поселение, с. Прохладное, мест: 500) – 1 объект</p> <p>организация дополнительного образования (муниципальная организация дополнительного образования (в составе образовательного комплекса), местное значение муниципального района), планируемый к размещению, Надеждинское сельское поселение, с. Прохладное, мест: 500) – 1 объект</p> <p>объект культурно-просветительного назначения (музей, местное значение муниципального района), планируемый к размещению, Надеждинское сельское поселение, пос. Новый, Объект: 1) – 1 объект</p> <p>зрелищная организация (кинотеатр, местное значение муниципального района), планируемый к размещению, Надеждинское сельское поселение, пос. Новый) – 1 объект</p> <p>объект спорта, включающий отдельно нормируемые спортивные сооружения (объекты) в т. ч. физкультурно-оздоровительный комплекс (физкультурно-оздоровительный комплекс, местное значение муниципального района), планируемый к размещению, Надеждинское сельское поселение, пос. Западный, площадь пола спортивных и тренажерных залов, кв. м: 2000) – 2 объекта</p> <p>объект спорта, включающий отдельно нормируемые спортивные сооружения (объекты), в т. ч. физкультурно-оздоровительный комплекс (физкультурно-спортивный комплекс, местное значение муниципального района), планируемый к размещению, Надеждинское сельское</p>

1	2	3	4	5
				<p>поселение, пос. Новый, площадь пола спортивных и тренажерных залов, кв. м: 9200) – 1 объект</p> <p>объект спорта, включающий отдельно нормируемые спортивные сооружения (объекты), в т. ч. физкультурно-оздоровительный комплекс (физкультурно-спортивный комплекс, местное значение муниципального района), планируемый к размещению, Надеждинское сельское поселение, с. Вольно-Надеждинское, площадь пола спортивных и тренажерных залов, кв. м: 800 – 1 объект</p> <p>спортивное сооружение (спортивный зал, местное значение муниципального района), планируемый к размещению, Надеждинское сельское поселение, пос. Западный, площадь пола спортивных и тренажерных залов, кв. м: 450) – 5 объектов</p> <p>спортивное сооружение (стадион, местное значение муниципального района), планируемый к размещению, Надеждинское сельское поселение, пос. Западный, площадь плоскостных спортивных сооружений, кв. м: 5400) – 5 объектов</p> <p>спортивное сооружение (спортивный зал, местное значение муниципального района), планируемый к размещению, Надеждинское сельское поселение, пос. Западный, площадь пола спортивных и тренажерных залов, кв. м: 144) – 5 объектов</p> <p>спортивное сооружение (физкультурно-спортивный зал, местное значение муниципального района), планируемый к размещению, Надеждинское сельское поселение, пос. Западный, площадь пола спортивных и тренажерных залов, кв. м: 540) – 1 объект</p> <p>спортивное сооружение (физкультурно-спортивный зал, местное значение муниципального района), планируемый к размещению, Надеждинское сельское поселение, пос. Западный, площадь пола спортивных и тренажерных залов, кв. м: 288) – 1 объект</p> <p>спортивное сооружение (футбольное поле, местное значение муниципального района), планируемый к размещению, Надеждинское сельское поселение, пос. Западный, площадь плоскостных спортивных сооружений, кв. м: 5400) – 2 объекта</p> <p>спортивное сооружение (спортивная площадка, местное значение муниципального района), планируемый к размещению, Надеждинское сельское поселение, пос. Западный, площадь плоскостных спортивных сооружений, кв. м: 810) – 4 объекта</p> <p>спортивное сооружение (спортивный зал, местное значение муниципального района), планируемый к размещению, Надеждинское сельское поселение, пос. Зима Южная, площадь пола спортивных и тренажерных залов, кв. м: 216) – 1 объект</p> <p>спортивное сооружение (спортивная площадка с комбинированным спортивным комплексом, местное значение муниципального района), планируемый к размещению, Надеждинское сельское поселение, пос. Зима Южная, площадь плоскостных спортивных сооружений, кв. м: 1900) – 1 объект</p> <p>спортивное сооружение (спортивная площадка, местное значение муниципального района), планируемый к размещению, Надеждинское сельское поселение, пос. Зима Южная, площадь плоскостных спортивных сооружений, кв. м: 800) – 1 объект</p> <p>спортивное сооружение (стадион, спортивная площадка, местное значение муниципального района), планируемый к размещению, Надеждинское сельское поселение, пос. Новый, площадь плоскостных спортивных сооружений, кв. м: 6800) – 2 объекта</p> <p>спортивное сооружение (спортивная площадка, местное значение муниципального района).</p>

1	2	3	4	5
				<p>планируемый к размещению, Надеждинское сельское поселение, пос. Новый, площадь плоскостных спортивных сооружений, кв. м: 3500) – 2 объекта</p> <p>спортивное сооружение (спортивный зал, местное значение муниципального района), планируемый к размещению, Надеждинское сельское поселение, пос. Новый, площадь пола спортивных и тренажерных залов, кв. м: 450) – 2 объекта</p> <p>спортивное сооружение (спортивная площадка, местное значение муниципального района), планируемый к размещению, Надеждинское сельское поселение, с. Вольно-Надеждинское, площадь плоскостных спортивных сооружений, кв. м: 800) – 4 объекта</p> <p>спортивное сооружение (физкультурно-спортивный зал, местное значение муниципального района), планируемый к размещению, Надеждинское сельское поселение, с. Вольно-Надеждинское, площадь пола спортивных и тренажерных залов, кв. м: 450) – 1 объект</p> <p>спортивное сооружение (спортивная площадка, местное значение муниципального района), планируемый к размещению, Надеждинское сельское поселение, с. Вольно-Надеждинское, площадь плоскостных спортивных сооружений, кв. м: 600) – 2 объекта</p> <p>спортивное сооружение (физкультурно-спортивный зал, местное значение муниципального района), планируемый к размещению, Надеждинское сельское поселение, с. Вольно-Надеждинское, площадь пола спортивных и тренажерных залов, кв. м: 540) – 1 объект</p> <p>спортивное сооружение (стадион, местное значение муниципального района), планируемый к размещению, Надеждинское сельское поселение, с. Вольно-Надеждинское, площадь плоскостных спортивных сооружений, кв. м: 5400) – 1 объект</p> <p>спортивное сооружение (физкультурно-спортивный зал, местное значение муниципального района), планируемый к размещению, Надеждинское сельское поселение, с. Вольно-Надеждинское, площадь пола спортивных и тренажерных залов, кв. м: 800) – 2 объекта</p> <p>спортивное сооружение (бассейн, местное значение муниципального района), планируемый к размещению, Надеждинское сельское поселение, с. Прохладное, площадь зеркала воды плавательных бассейнов, кв. м: 213) – 1 объект</p> <p>спортивное сооружение (спортивная площадка, местное значение муниципального района), планируемый к размещению, Надеждинское сельское поселение, с. Прохладное, площадь плоскостных спортивных сооружений, кв. м: 1000) – 1 объект</p> <p>спортивное сооружение (спортивный зал, местное значение муниципального района), планируемый к размещению, Надеждинское сельское поселение, с. Прохладное, площадь пола спортивных и тренажерных залов, кв. м: 450) – 1 объект</p> <p>спортивное сооружение (стадион, местное значение муниципального района), планируемый к размещению, Надеждинское сельское поселение, с. Прохладное, площадь плоскостных спортивных сооружений, кв. м: 5400) – 1 объект</p> <p>спортивное сооружение (спортивная площадка, местное значение муниципального района), планируемый к размещению, Надеждинское сельское поселение, с. Прохладное, площадь плоскостных спортивных сооружений, кв. м: 2000) – 1 объект</p> <p>транспортно-пересадочный узел (транспортно-пересадочный узел, местное значение муниципального района), планируемый к размещению, Надеждинское сельское поселение, пос. Западный, объект: 1) – 1 объект</p>

1	2	3	4	5
				<p>значение муниципального района), планируемый к размещению, Надеждинское сельское поселение, с. Вольно-Надеждинское, мощность трансформаторов, МВ·А: 2, количество трансформаторов: 2, напряжение, кВ: 10 кВ) – 1 объект</p> <p>трансформаторная подстанция (ТП) (трансформаторная подстанция 6/0,4 кВ, местное значение муниципального района), планируемый к размещению, Надеждинское сельское поселение, с. Вольно-Надеждинское, мощность трансформаторов, МВ·А: 0,16, количество трансформаторов: 1, напряжение, кВ: 6 кВ) – 1 объект</p> <p>трансформаторная подстанция (ТП) (трансформаторная подстанция 6/0,4 кВ, местное значение муниципального района), планируемый к размещению, Надеждинское сельское поселение, с. Прохладное, мощность трансформаторов, МВ·А: 0,5, количество трансформаторов: 2, напряжение, кВ: 6 кВ) – 1 объект</p> <p>трансформаторная подстанция (ТП) (трансформаторная подстанция 6/0,4 кВ, местное значение муниципального района), планируемый к размещению, Надеждинское сельское поселение, с. Прохладное, мощность трансформаторов, МВ·А: 0,8, количество трансформаторов: 2, напряжение, кВ: 6 кВ) – 2 объекта</p> <p>трансформаторная подстанция (ТП) (трансформаторная подстанция 6/0,4 кВ, местное значение муниципального района), планируемый к размещению, Надеждинское сельское поселение, с. Прохладное, мощность трансформаторов, МВ·А: 0,4, количество трансформаторов: 2, напряжение, кВ: 6 кВ) – 2 объекта</p> <p>трансформаторная подстанция (ТП) (трансформаторная подстанция 6/0,4 кВ, местное значение муниципального района), планируемый к размещению, Надеждинское сельское поселение, с. Прохладное, мощность трансформаторов, МВ·А: 0,16, количество трансформаторов: 1, напряжение, кВ: 6 кВ) – 2 объекта</p> <p>трансформаторная подстанция (ТП) (комплектная трансформаторная подстанция КТП «Трудовая», местное значение муниципального района), планируемый к реконструкции, Надеждинское сельское поселение, с. Вольно-Надеждинское, мощность трансформаторов, МВ·А: 0,4, количество трансформаторов: 1, напряжение, кВ: 6 кВ) – 1 объект</p> <p>пункт редуцирования газа (ПРГ) (головной газорегуляторный пункт ГГРП 1, местное значение муниципального района), планируемый к размещению, Надеждинское сельское поселение, пос. Новый, производительность, тыс. куб. м/час: 5) – 1 объект</p> <p>пункт редуцирования газа (ПРГ) (головной газорегуляторный пункт ГГРП 14, местное значение муниципального района), планируемый к размещению, Надеждинское сельское поселение, с. Вольно-Надеждинское, производительность, тыс. куб. м/час: 2,6) – 1 объект</p> <p>пункт редуцирования газа (ПРГ) (головной газорегуляторный пункт ГГРП 13, местное значение муниципального района), планируемый к размещению, Надеждинское сельское поселение, с. Прохладное, производительность, тыс. куб. м/час: 3) – 1 объект</p> <p>источник тепловой энергии (котельная №1 мкр. спутник, местное значение муниципального района), планируемый к размещению, Надеждинское сельское поселение, пос. Западный, тепловая мощность, Гкал/ч: 60) – 1 объект</p> <p>источник тепловой энергии (котельная №2 мкр. спутник, местное значение муниципального района), планируемый к размещению, Надеждинское сельское поселение, пос. Западный,</p>

1	2	3	4	5
				<p>тепловая мощность, Гкал/ч: 60) – 1 объект источник тепловой энергии (котельная №1, местное значение муниципального района), планируемый к размещению, Надеждинское сельское поселение, пос. Мирный, тепловая мощность, Гкал/ч: 2,4) – 1 объект источник тепловой энергии (котельная №1, местное значение муниципального района), планируемый к размещению, Надеждинское сельское поселение, пос. Новый, тепловая мощность, Гкал/ч: 37,5) – 1 объект источник тепловой энергии (котельная №2 мкр. Байкал, местное значение муниципального района), планируемый к размещению, Надеждинское сельское поселение, с. Вольно-Надеждинское, тепловая мощность, Гкал/ч: 60) – 1 объект источник тепловой энергии (котельная №1 мкр. Байкал, местное значение муниципального района), планируемый к размещению, Надеждинское сельское поселение, с. Вольно-Надеждинское, тепловая мощность, Гкал/ч: 70) – 1 объект источник тепловой энергии (котельная №4, местное значение муниципального района), планируемый к размещению, Надеждинское сельское поселение, с. Вольно-Надеждинское, тепловая мощность, Гкал/ч: 2,5) – 1 объект источник тепловой энергии (котельная №3, местное значение муниципального района), планируемый к размещению, Надеждинское сельское поселение, с. Вольно-Надеждинское, тепловая мощность, Гкал/ч: 1,14) – 1 объект источник тепловой энергии (котельная №5, местное значение муниципального района), планируемый к размещению, Надеждинское сельское поселение, с. Прохладное, тепловая мощность, Гкал/ч: 6) – 1 объект источник тепловой энергии (котельная №1, местное значение муниципального района), планируемый к размещению, Надеждинское сельское поселение, с. Прохладное, тепловая мощность, Гкал/ч: 18,8) – 1 объект источник тепловой энергии (котельная №62, местное значение муниципального района), планируемый к реконструкции, Надеждинское сельское поселение, пос. Зима Южная, тепловая мощность, Гкал/ч: 9,5) – 1 объект насосная станция (насосная станция, местное значение муниципального района), планируемый к размещению, Надеждинское сельское поселение, пос. Зима Южная, производительность, тыс. куб. м/сут: 3,2) – 1 объект очистные сооружения дождевой канализации (очистные сооружения дождевой канализации ОСДК-1, местное значение муниципального района), планируемый к размещению, Надеждинское сельское поселение, пос. Западный, объект: 1) – 1 объект очистные сооружения дождевой канализации (очистные сооружения дождевой канализации ОСДК-2, местное значение муниципального района), планируемый к размещению, Надеждинское сельское поселение, с. Вольно-Надеждинское, объект: 1) – 1 объект очистные сооружения дождевой канализации (очистные сооружения дождевой канализации ОСДК-2.1, местное значение муниципального района), планируемый к размещению, Надеждинское сельское поселение, с. Вольно-Надеждинское, объект: 1) – 1 объект канализационная насосная станция (КНС) (канализационная насосная станция КНС, местное</p>

1	2	3	4	5
				<p>узел связи оконечно-транзитный (сети передачи данных) (узел связи оконечно-транзитный (сети передачи данных), местное значение муниципального района), планируемый к размещению, Надеждинское сельское поселение, пос. Западный, скорость передачи данных, Гбит/с: 10,5) – 1 объект</p> <p>узел связи оконечно-транзитный (сети передачи данных) (узел связи оконечно-транзитный (сети передачи данных), местное значение муниципального района), планируемый к размещению, Надеждинское сельское поселение, с. Вольно-Надеждинское, скорость передачи данных, Гбит/с: 12) – 1 объект</p> <p>объект культурно-досугового (клубного) типа (филиал сельского дома культуры, местное значение поселения), планируемый к размещению, Надеждинское сельское поселение, пос. Зима Южная) – 1 объект</p> <p>спортивное сооружение (стадион, местное значение поселения), планируемый к размещению, Надеждинское сельское поселение, пос. Новый, площадь плоскостных спортивных сооружений, кв. м: 5400) – 1 объект</p> <p>спортивное сооружение (физкультурно-спортивный зал, местное значение поселения), планируемый к размещению, Надеждинское сельское поселение, с. Вольно-Надеждинское, площадь пола спортивных и тренажерных залов, кв. м: 800) – 1 объект</p> <p>спортивное сооружение (стадион, местное значение поселения), планируемый к размещению, Надеждинское сельское поселение, с. Вольно-Надеждинское, площадь плоскостных спортивных сооружений, кв. м: 4200) – 1 объект</p> <p>иные объекты регионального значения, объекты местного значения, установленные в соответствии с законодательством (подростково-молодежный клуб, местное значение поселения), планируемый к размещению, Надеждинское сельское поселение, пос. Западный) – 1 объект</p> <p>иные объекты регионального значения, объекты местного значения, установленные в соответствии с законодательством (учреждение профориентации и трудоустройства молодежи, местное значение поселения), планируемый к размещению, Надеждинское сельское поселение, пос. Западный) – 1 объект</p> <p>иные объекты регионального значения, объекты местного значения, установленные в соответствии с законодательством (подростково-молодежный центр, местное значение поселения), планируемый к размещению, Надеждинское сельское поселение, пос. Новый – 1 объект</p> <p>иные объекты регионального значения, объекты местного значения, установленные в соответствии с законодательством (учреждение профориентации молодежи, местное значение поселения), планируемый к размещению, Надеждинское сельское поселение, пос. Новый – 1 объект</p> <p>иные объекты регионального значения, объекты местного значения, установленные в соответствии с законодательством (учреждение профориентации молодежи, местное значение поселения), планируемый к размещению, Надеждинское сельское поселение, с. Прохладное – 1 объект</p>
4	Общественно-	площадь зоны, га	552,4	лечебно-профилактическая медицинская организация (кроме санаторно-курортной).

1	2	3	4	5
	деловые зоны			<p>оказывающая медицинскую помощь в стационарных условиях, ее структурное подразделение (администрация, Краевое государственное бюджетное учреждение здравоохранения «Надеждинская центральная районная больница»), хирургическое отделение, гинекологическое отделение), региональное значение), планируемый к ликвидации, Надеждинское сельское поселение, с. Вольно-Надеждинское, мощность медицинской организации по оказанию медицинской помощи амбулаторно, количество посещений в смену: 619, мощность круглосуточного стационара, количество коек: 118) – 1 объект</p> <p>лечебно-профилактическая медицинская организация, оказывающая медицинскую помощь в амбулаторных условиях и (или) в условиях дневного стационара (поликлиника, региональное значение), планируемый к размещению, Надеждинское сельское поселение, пос. Де-Фриз, мощность медицинской организации по оказанию медицинской помощи амбулаторно, количество посещений в смену: 350) – 1 объект</p> <p>лечебно-профилактическая медицинская организация, оказывающая медицинскую помощь в амбулаторных условиях и (или) в условиях дневного стационара (врачебная амбулатория, региональное значение), планируемый к размещению, Надеждинское сельское поселение, пос. Зима Южная, объект: 1) – 1 объект</p> <p>лечебно-профилактическая медицинская организация, оказывающая медицинскую помощь в амбулаторных условиях и (или) в условиях дневного стационара (поликлиника, региональное значение), планируемый к размещению, Надеждинское сельское поселение, пос. Соловей-Ключ, мощность медицинской организации по оказанию медицинской помощи амбулаторно, количество посещений в смену: 250) – 1 объект</p> <p>лечебно-профилактическая медицинская организация, оказывающая медицинскую помощь в амбулаторных условиях и (или) в условиях дневного стационара (врачебная амбулатория/ отделение общей врачебной практики (Краевое государственное бюджетное учреждение здравоохранения «Надеждинская центральная районная больница», региональное значение), планируемый к размещению, Надеждинское сельское поселение, с. Кипарисово, объект: 1) – 1 объект</p> <p>лечебно-профилактическая медицинская организация, оказывающая медицинскую помощь в амбулаторных условиях и (или) в условиях дневного стационара (поликлиника, региональное значение), планируемый к размещению, Надеждинское сельское поселение, с. Прохладное, мощность медицинской организации по оказанию медицинской помощи амбулаторно, количество посещений в смену: 380) – 1 объект</p> <p>обособленное структурное подразделение медицинской организации, оказывающей первичную медико-санитарную помощь (Фельдшерско-акушерский пункт, краевое государственное бюджетное учреждение здравоохранения «Надеждинская центральная районная больница», региональное значение), планируемый к размещению, Надеждинское сельское поселение, пос. Ключевой) – 1 объект</p> <p>обособленное структурное подразделение медицинской организации, оказывающей первичную медико-санитарную помощь (Фельдшерско-акушерский пункт, краевое государственное бюджетное учреждение здравоохранения «Надеждинская центральная районная больница», региональное значение), планируемый к размещению, Надеждинское сельское поселение,</p>

1	2	3	4	5
				<p>пос. Мирный) – 1 объект обособленное структурное подразделение медицинской организации, оказывающей первичную медико-санитарную помощь (Фельдшерско-акушерский пункт, краевое государственное бюджетное учреждение здравоохранения «Надеждинская центральная районная больница», региональное значение), планируемый к размещению, Надеждинское сельское поселение, пос. Морской) – 1 объект обособленное структурное подразделение медицинской организации, оказывающей первичную медико-санитарную помощь (Фельдшерско-акушерский пункт, краевое государственное бюджетное учреждение здравоохранения «Надеждинская центральная районная больница», региональное значение), планируемый к размещению, Надеждинское сельское поселение, пос. Рыбачий) – 1 объект обособленное структурное подразделение медицинской организации, оказывающей первичную медико-санитарную помощь (Фельдшерско-акушерский пункт, краевое государственное бюджетное учреждение здравоохранения «Надеждинская центральная районная больница», региональное значение), планируемый к размещению, Надеждинское сельское поселение, пос. Стеклозаводский) – 1 объект обособленное структурное подразделение медицинской организации, оказывающей первичную медико-санитарную помощь (поликлиника, краевое государственное бюджетное учреждение здравоохранения «Надеждинская центральная районная больница», региональное значение), планируемый к ликвидации, Надеждинское сельское поселение, пос. Соловей-Ключ) – 1 объект медицинская организация, оказывающая скорую медицинскую помощь, ее структурное подразделение (Краевое государственное бюджетное учреждение здравоохранения «Надеждинская центральная районная больница» (отделение скорой медицинской помощи), региональное значение,) планируемый к ликвидации, Надеждинское сельское поселение, с. Вольно-Надеждинское, число автомобилей скорой медицинской помощи, единиц автомобилей: 15) – 1 объект объекты обеспечения пожарной безопасности (пожарное депо, региональное значение), планируемый к размещению, Надеждинское сельское поселение, пос. Новый, количество автомобилей: 6) – 1 объект объекты обеспечения пожарной безопасности (88 ПЧ 14 ОПС, региональное значение, планируемый к реконструкции, Надеждинское сельское поселение, с. Вольно-Надеждинское, количество автомобилей: 6) – 1 объект дошкольная образовательная организация (муниципальная дошкольная образовательная организация, местное значение муниципального района), планируемый к размещению, Надеждинское сельское поселение, пос. Кипарисово-2, мест: 130) – 1 объект дошкольная образовательная организация (муниципальная дошкольная образовательная организация (в составе образовательного комплекса), местное значение муниципального района), планируемый к размещению, Надеждинское сельское поселение, пос. Морской, мест: 220) – 1 объект дошкольная образовательная организация (муниципальная дошкольная образовательная организация, местное значение муниципального района), планируемый к размещению,</p>

1	2	3	4	5
				<p>Надеждинское сельское поселение, пос. Соловей-Ключ, мест: 300) – 1 объект дошкольная образовательная организация (муниципальная дошкольная образовательная организация, местное значение муниципального района), планируемый к размещению, Надеждинское сельское поселение, с. Вольно-Надеждинское, мест: 200) – 1 объект дошкольная образовательная организация (муниципальная дошкольная образовательная организация (в составе образовательного комплекса), местное значение муниципального района), планируемый к размещению, Надеждинское сельское поселение, с. Кипарисово, мест: 400) – 1 объект общеобразовательная организация (комплекс школа-детский сад, местное значение муниципального района), планируемый к размещению, Надеждинское сельское поселение, пос. Де-Фриз, мест: 950) – 1 объект общеобразовательная организация (муниципальная общеобразовательная организация, местное значение муниципального района), планируемый к размещению, Надеждинское сельское поселение, пос. Морской, мест: 290) – 1 объект общеобразовательная организация (Муниципальное бюджетное учреждение «Средняя общеобразовательная школа № 1 с. Вольно-Надеждинское Надеждинского района» со стадионом, местное значение муниципального района), планируемый к размещению, Надеждинское сельское поселение, с. Вольно-Надеждинское, мест: 1500) – 1 объект общеобразовательная организация (Муниципальное бюджетное общеобразовательное учреждение «Средняя общеобразовательная школа № 9 с. Кипарисово Надеждинского района», местное значение муниципального района), планируемый к реконструкции, Надеждинское сельское поселение, с. Кипарисово, мест: 670) – 1 объект общеобразовательная организация (Муниципальное казённое общеобразовательное учреждение «Средняя общеобразовательная школа № 7 с. Прохладное Надеждинского района», местное значение муниципального района), планируемый к реконструкции, Надеждинское сельское поселение, с. Прохладное, мест: 480) – 1 объект общеобразовательная организация (Муниципальное бюджетное общеобразовательное учреждение «Средняя общеобразовательная школа № 1 с. Вольно-Надеждинское Надеждинского района», местное значение муниципального района), планируемый к ликвидации, Надеждинское сельское поселение, с. Вольно-Надеждинское, мест: 610) – 1 объект общеобразовательная организация (Муниципальное бюджетное общеобразовательное учреждение «Средняя общеобразовательная школа № 1 с. Вольно-Надеждинское Надеждинского района», местное значение муниципального района), планируемый к ликвидации. Надеждинское сельское поселение, с. Вольно-Надеждинское) – 1 объект организация дополнительного образования (муниципальная организация дополнительного образования, местное значение муниципального района), планируемый к размещению, Надеждинское сельское поселение, пос. Де-Фриз, мест: 200) – 1 объект организация дополнительного образования (муниципальная организация дополнительного образования (в составе образовательного комплекса), местное значение муниципального района), планируемый к размещению, Надеждинское сельское поселение, пос. Морской, мест: 240) – 1 объект</p>

1	2	3	4	5
				<p>организация дополнительного образования (муниципальная организация дополнительного образования, местное значение муниципального района), планируемый к размещению, Надеждинское сельское поселение, пос. Соловей-Ключ, мест: 300) – 1 объект</p> <p>организация дополнительного образования (муниципальная организация дополнительного образования (в составе образовательного комплекса), местное значение муниципального района), планируемый к размещению, Надеждинское сельское поселение, с. Вольно-Надеждинское, мест: 450) – 1 объект</p> <p>организация дополнительного образования (муниципальная организация дополнительного образования, местное значение муниципального района), планируемый к размещению, Надеждинское сельское поселение, с. Кипарисово, мест: 400) – 1 объект</p> <p>организация дополнительного образования (муниципальная организация дополнительного образования, местное значение муниципального района), планируемый к размещению, Надеждинское сельское поселение, с. Прохладное, мест: 500) – 1 объект</p> <p>организация дополнительного образования (Муниципальное бюджетное общеобразовательное учреждение дополнительного образования детей «Детская школа искусств им. П.И. Чайковского Надеждинского района», местное значение муниципального района), планируемый к реконструкции, Надеждинское сельское поселение, с. Вольно-Надеждинское, мест: 300) – 1 объект</p> <p>объект культурно-просветительного назначения (муниципальная библиотека, местное значение муниципального района), планируемый к размещению, Надеждинское сельское поселение, пос. Западный, объект: 1) – 1 объект</p> <p>объект культурно-просветительного назначения (межпоселенческая библиотека, Муниципальное казенное учреждение «Централизованная библиотечная система Надеждинского муниципального района, местное значение муниципального района), планируемый к реконструкции, Надеждинское сельское поселение, с. Вольно-Надеждинское, объект: 1) – 1 объект</p> <p>объект культурно-досугового (клубного) типа (Муниципальное бюджетное учреждение «Центр культуры и досуга Надеждинского муниципального района» с. Вольно-Надеждинское, местное значение муниципального района), планируемый к реконструкции, Надеждинское сельское поселение, с. Вольно-Надеждинское, зрительских мест: 640) – 1 объект</p> <p>объект спорта, включающий раздельно нормируемые спортивные сооружения (объекты), в т. ч. физкультурно-оздоровительный комплекс (физкультурно-спортивный комплекс, местное значение муниципального района), планируемый к размещению, Надеждинское сельское поселение, пос. Де-Фриз, площадь пола спортивных и тренажерных залов, кв. м: 1100) – 1 объект</p> <p>объект спорта, включающий раздельно нормируемые спортивные сооружения (объекты), в т. ч. физкультурно-оздоровительный комплекс (специализированный комплекс единоборств со спортивным залом для бокса и единоборств, местное значение муниципального района), планируемый к размещению, Надеждинское сельское поселение, с. Вольно-Надеждинское, площадь пола спортивных и тренажерных залов, кв. м: 358) – 1 объект</p> <p>спортивное сооружение (спортивный зал, местное значение муниципального района), планируемый к размещению, Надеждинское сельское поселение, пос. Де-Фриз, площадь пола</p>

1	2	3	4	5
				<p>планируемый к размещению, Надеждинское сельское поселение, с. Вольно-Надеждинское, площадь пола спортивных и тренажерных залов, кв. м: 540) – 1 объект</p> <p>спортивное сооружение (стадион, местное значение муниципального района), планируемый к размещению, Надеждинское сельское поселение, с. Вольно-Надеждинское, площадь плоскостных спортивных сооружений, кв. м: 5400) – 1 объект</p> <p>спортивное сооружение (тренажерный зал, местное значение муниципального района), планируемый к размещению, Надеждинское сельское поселение, с. Вольно-Надеждинское, площадь пола спортивных и тренажерных залов, кв. м: 144) – 1 объект</p> <p>спортивное сооружение (физкультурно-спортивный зал, местное значение муниципального района), планируемый к размещению, Надеждинское сельское поселение, с. Вольно-Надеждинское, площадь пола спортивных и тренажерных залов, кв. м: 216) – 1 объект</p> <p>спортивное сооружение (физкультурно-спортивный зал, местное значение муниципального района), планируемый к размещению, Надеждинское сельское поселение, с. Кипарисово, площадь пола спортивных и тренажерных залов, кв. м: 162) – 1 объект</p> <p>административное здание (администрация Надеждинского муниципального района, местное значение муниципального района), планируемый к размещению, Надеждинское сельское поселение, с. Вольно-Надеждинское) – 1 объект</p> <p>трансформаторная подстанция (ТП) (трансформаторная подстанция 6/0,4 кВ, местное значение муниципального района, планируемый к размещению, Надеждинское сельское поселение, пос. Де-Фриз, мощность трансформаторов, МВ·А: 0,16, количество трансформаторов: 1, напряжение, кВ: 6 кВ) – 5 объектов</p> <p>трансформаторная подстанция (ТП) (трансформаторная подстанция 6/0,4 кВ, местное значение муниципального района), планируемый к размещению, Надеждинское сельское поселение, пос. Де-Фриз, мощность трансформаторов, МВ·А: 0,25, количество трансформаторов: 1, напряжение, кВ: 6 кВ) – 2 объекта</p> <p>трансформаторная подстанция (ТП) (трансформаторная подстанция 6/0,4 кВ, местное значение муниципального района), планируемый к размещению, Надеждинское сельское поселение, пос. Западный, мощность трансформаторов, МВ·А: 0,16, количество трансформаторов: 1, напряжение, кВ: 6 кВ) – 1 объект</p> <p>трансформаторная подстанция (ТП) (трансформаторная подстанция 10/0,4 кВ, местное значение муниципального района), планируемый к размещению, Надеждинское сельское поселение, пос. Кипарисово-2, мощность трансформаторов, МВ·А: 0,25, количество трансформаторов: 1, напряжение, кВ: 10 кВ) – 1 объект</p> <p>трансформаторная подстанция (ТП) (трансформаторная подстанция 10/0,4 кВ, местное значение муниципального района), планируемый к размещению, Надеждинское сельское поселение, пос. Кипарисово-2, мощность трансформаторов, МВ·А: 0,16, количество трансформаторов: 1, напряжение, кВ: 10 кВ) – 1 объект</p> <p>трансформаторная подстанция (ТП) (трансформаторная подстанция 6/0,4 кВ, местное значение муниципального района), планируемый к размещению, Надеждинское сельское поселение, пос. Ключевой, мощность трансформаторов, МВ·А: 0,16, количество трансформаторов: 1, напряжение, кВ: 6 кВ) – 1 объект</p>

1	2	3	4	5
				<p>трансформаторная подстанция (ТП) (трансформаторная подстанция 6/0,4 кВ, местное значение муниципального района), планируемый к размещению, Надеждинское сельское поселение, пос. Мирный, мощность трансформаторов, МВ·А: 0,16, количество трансформаторов: 1, напряжение, кВ: 6 кВ) – 1 объект</p> <p>трансформаторная подстанция (ТП) (трансформаторная подстанция 6/0,4 кВ, местное значение муниципального района), планируемый к размещению, Надеждинское сельское поселение, пос. Новый, мощность трансформаторов, МВ·А: 0,16, количество трансформаторов: 1, напряжение, кВ: 6 кВ) – 4 объекта</p> <p>трансформаторная подстанция (ТП) (трансформаторная подстанция 6/0,4 кВ, местное значение муниципального района), планируемый к размещению, Надеждинское сельское поселение, пос. Рыбачий, мощность трансформаторов, МВ·А: 0,16, количество трансформаторов: 1, напряжение, кВ: 6 кВ) – 1 объект</p> <p>трансформаторная подстанция (ТП) (трансформаторная подстанция 6/0,4 кВ, местное значение муниципального района), планируемый к размещению, Надеждинское сельское поселение, пос. Соловей-Ключ, мощность трансформаторов, МВ·А: 0,25, количество трансформаторов: 1, напряжение, кВ: 6 кВ) – 2 объекта</p> <p>трансформаторная подстанция (ТП) (трансформаторная подстанция 6/0,4 кВ, местное значение муниципального района), планируемый к размещению, Надеждинское сельское поселение, пос. Соловей-Ключ, мощность трансформаторов, МВ·А: 0,16, количество трансформаторов: 1, напряжение, кВ: 6 кВ) – 1 объект</p> <p>трансформаторная подстанция (ТП) (трансформаторная подстанция 6/0,4 кВ, местное значение муниципального района), планируемый к размещению, Надеждинское сельское поселение, с. Вольно-Надеждинское, мощность трансформаторов, МВ·А: 0,16, количество трансформаторов: 1, напряжение, кВ: 6 кВ) – 2 объекта</p> <p>трансформаторная подстанция (ТП) (трансформаторная подстанция 6/0,4 кВ, местное значение муниципального района), планируемый к размещению, Надеждинское сельское поселение, с. Прохладное, мощность трансформаторов, МВ·А: 0,16, количество трансформаторов: 1, напряжение, кВ: 6 кВ) – 2 объекта</p> <p>трансформаторная подстанция (ТП) (трансформаторная подстанция 10/0,4 кВ, местное значение муниципального района), планируемый к реконструкции, Надеждинское сельское поселение, пос. Кипарисово-2, мощность трансформаторов, МВ·А: 0,16, количество трансформаторов: 1, напряжение, кВ: 10 кВ) – 1 объект</p> <p>трансформаторная подстанция (ТП) (трансформаторная подстанция ТП-118, местное значение муниципального района), планируемый к реконструкции, Надеждинское сельское поселение, с. Вольно-Надеждинское, мощность трансформаторов, МВ·А: 0,8, количество трансформаторов: 2, напряжение, кВ: 6 кВ) – 1 объект</p> <p>пункт редуцирования газа (ПРГ) (газорегуляторный пункт ГРП 125, местное значение муниципального района, планируемый к размещению, Надеждинское сельское поселение, пос. Де-Фриз, производительность, тыс. куб. м/час: 0,68) – 1 объект</p> <p>пункт редуцирования газа (ПРГ) (газорегуляторный пункт ГРП пос. Соловей-Ключ, местное значение муниципального района), планируемый к размещению, Надеждинское сельское</p>

1	2	3	4	5
				<p>поселение, пос. Соловей-Ключ, производительность, тыс. куб. м/час: 1,2) – 1 объект</p> <p>пункт редуцирования газа (ПРГ) (газорегуляторный пункт ГРП 237, местное значение муниципального района), планируемый к размещению, Надеждинское сельское поселение, пос. Таежный, производительность, тыс. куб. м/час: 0,26) – 1 объект</p> <p>пункт редуцирования газа (ПРГ) (газорегуляторный пункт ГРП 205, местное значение муниципального района), планируемый к размещению, Надеждинское сельское поселение, с. Вольно-Надеждинское, производительность, тыс. куб. м/час: 0,4) – 1 объект</p> <p>пункт редуцирования газа (ПРГ) (газорегуляторный пункт ГРП 213, местное значение муниципального района), планируемый к размещению, Надеждинское сельское поселение, с. Вольно-Надеждинское, производительность, тыс. куб. м/час: 0,4) – 1 объект</p> <p>пункт редуцирования газа (ПРГ) (Головной газорегуляторный пункт ГРП 3, местное значение муниципального района), планируемый к размещению, Надеждинское сельское поселение, с. Вольно-Надеждинское, производительность, тыс. куб. м/час: 0,4) – 1 объект</p> <p>пункт редуцирования газа (ПРГ) (газорегуляторный пункт ГРП 239, местное значение муниципального района), планируемый к размещению, Надеждинское сельское поселение, с. Кипарисово, производительность, тыс. куб. м/час: 0,4) – 1 объект</p> <p>источник тепловой энергии (котельная №1, местное значение муниципального района), планируемый к размещению, Надеждинское сельское поселение, пос. Де-Фриз, тепловая мощность, Гкал/ч: 8) – 1 объект</p> <p>источник тепловой энергии (котельная №3, местное значение муниципального района), планируемый к размещению, Надеждинское сельское поселение, пос. Де-Фриз, тепловая мощность, Гкал/ч: 1,1) – 1 объект</p> <p>источник тепловой энергии (котельная №1, местное значение муниципального района), планируемый к размещению, Надеждинское сельское поселение, пос. Кипарисово-2, тепловая мощность, Гкал/ч: 0,28) – 1 объект</p> <p>источник тепловой энергии (котельная №2, местное значение муниципального района), планируемый к размещению, Надеждинское сельское поселение, пос. Соловей-Ключ, тепловая мощность, Гкал/ч: 1,1) – 1 объект</p> <p>источник тепловой энергии (котельная №1, местное значение муниципального района), планируемый к размещению, Надеждинское сельское поселение, с. Кипарисово, тепловая мощность, Гкал/ч: 1,72) – 1 объект</p> <p>источник тепловой энергии (автоматическая модульная котельная АМК №6, местное значение муниципального района), планируемый к реконструкции, Надеждинское сельское поселение, с. Вольно-Надеждинское, тепловая мощность, Гкал/ч: 0,31) – 1 объект</p> <p>источник тепловой энергии (котельная №2, местное значение муниципального района), планируемый к реконструкции, Надеждинское сельское поселение, с. Вольно-Надеждинское, тепловая мощность, Гкал/ч: 1,89) – 1 объект</p> <p>источник тепловой энергии (котельная №7, местное значение муниципального района), планируемый к реконструкции, Надеждинское сельское поселение, с. Вольно-Надеждинское, тепловая мощность, Гкал/ч: 2,06) – 1 объект</p> <p>источник тепловой энергии (котельная №30, местное значение муниципального района),</p>

1	2	3	4	5
				<p>планируемый к реконструкции, Надеждинское сельское поселение, с. Кипарисово, тепловая мощность, Гкал/ч: 0,43) – 1 объект</p> <p>источник тепловой энергии (котельная №19, местное значение муниципального района), планируемый к реконструкции, Надеждинское сельское поселение, с. Кипарисово) – 1 объект</p> <p>водозабор (водозабор, местное значение муниципального района, планируемый к ликвидации, Надеждинское сельское поселение, пос. Рыбачий) – 1 объект</p> <p>водонапорная башня (водонапорная башня, местное значение муниципального района, планируемый к ликвидации, Надеждинское сельское поселение, пос. Рыбачий) – 1 объект</p> <p>канализационная насосная станция (КНС) (канализационная насосная станция КНС-13, местное значение муниципального района), планируемый к размещению, Надеждинское сельское поселение, пос. Де-Фриз, производительность, тыс. куб. м/сут: 5) – 1 объект</p> <p>канализационная насосная станция (КНС) (канализационная насосная станция КНС-11, местное значение муниципального района), планируемый к размещению, Надеждинское сельское поселение, пос. Де-Фриз, производительность, тыс. куб. м/сут: 4,8) – 1 объект</p> <p>иные объекты регионального значения, объекты местного значения, установленные в соответствии с законодательством (дом молодежи, местное значение муниципального района), планируемый к размещению, Надеждинское сельское поселение, с. Вольно-Надеждинское) – 1 объект</p> <p>объект культурно-просветительного назначения (музей, местное значение поселения), планируемый к размещению, Надеждинское сельское поселение, с. Вольно-Надеждинское, объект: 1) – 1 объект</p> <p>объект культурно-досугового (клубного) типа (дом культуры, местное значение поселения), планируемый к размещению, Надеждинское сельское поселение, пос. Западный) – 1 объект</p> <p>объект культурно-досугового (клубного) типа (дом культуры, местное значение поселения), планируемый к размещению, Надеждинское сельское поселение, пос. Кипарисово-2) – 1 объект</p> <p>объект культурно-досугового (клубного) типа (филиал сельского дома культуры, местное значение поселения), планируемый к размещению, Надеждинское сельское поселение, пос. Мирный) – 1 объект</p> <p>объект культурно-досугового (клубного) типа (филиал сельского дома культуры, местное значение поселения), планируемый к размещению, Надеждинское сельское поселение, пос. Соловей-Ключ) – 1 объект</p> <p>объект культурно-досугового (клубного) типа (дом культуры, местное значение поселения), планируемый к размещению, Надеждинское сельское поселение, с. Прохладное) – 1 объект</p> <p>объект культурно-досугового (клубного) типа (филиал муниципального бюджетного учреждения «Надеждинский центр культуры и досуга» (отдел культурно-массовой и досуговой деятельности) пос. Западный Надеждинского сельского поселения, местное значение поселения), планируемый к ликвидации, Надеждинское сельское поселение, пос. Западный, зрительских мест: 200) – 1 объект</p> <p>зрелищная организация (кинотеатр, местное значение поселения), планируемый к размещению, Надеждинское сельское поселение, с. Вольно-Надеждинское) – 1 объект</p> <p>спортивное сооружение (спортивная площадка, местное значение поселения), планируемый к</p>

1	2	3	4	5
				<p>размещению, Надеждинское сельское поселение, пос. Кипарисово-2, площадь плоскостных спортивных сооружений, кв. м: 240) – 1 объект</p> <p>спортивное сооружение (спортивная площадка, местное значение поселения), планируемый к размещению, Надеждинское сельское поселение, пос. Соловей-Ключ, площадь плоскостных спортивных сооружений, кв. м: 450) – 1 объект</p> <p>спортивное сооружение (физкультурно-спортивный зал, местное значение поселения), планируемый к размещению, Надеждинское сельское поселение, пос. Соловей-Ключ, площадь пола спортивных и тренажерных залов, кв. м: 288) – 1 объект</p> <p>спортивное сооружение (спортивная площадка, местное значение поселения), планируемый к размещению, Надеждинское сельское поселение, с. Кипарисово, площадь плоскостных спортивных сооружений, кв. м: 400) – 1 объект</p> <p>спортивное сооружение (спортивная площадка, местное значение поселения), планируемый к размещению, Надеждинское сельское поселение, с. Прохладное, площадь плоскостных спортивных сооружений, кв. м: 660) – 1 объект</p> <p>иные объекты регионального значения, объекты местного значения, установленные в соответствии с законодательством (учреждение профориентации молодежи, местное значение поселения), планируемый к размещению, Надеждинское сельское поселение, с. Вольно-Надеждинское) – 1 объект</p> <p>иные объекты регионального значения, объекты местного значения, установленные в соответствии с законодательством (подростково-молодежный центр, местное значение поселения), планируемый к размещению, Надеждинское сельское поселение, с. Вольно-Надеждинское) – 1 объект</p> <p>иные объекты регионального значения, объекты местного значения, установленные в соответствии с законодательством (подростково-молодежный центр, местное значение поселения), планируемый к размещению, Надеждинское сельское поселение, с. Прохладное) – 1 объект</p>
5	Многофункциональная общественно-деловая зона	площадь зоны, га	0,46	планируемые для размещения объекты федерального значения, объекты регионального значения, объекты местного значения отсутствуют
6	Производственные зоны, зоны инженерной и транспортной инфраструктур	площадь зоны, га	1977,6	<p>трансформаторная подстанция (ТП) (трансформаторная подстанция 6/0,4 кВ, местное значение муниципального района), планируемый к размещению, Надеждинское сельское поселение, мощность трансформаторов, МВ·А: 0,16, количество трансформаторов: 1, напряжение, кВ: 6 кВ) – 1 объект</p> <p>трансформаторная подстанция (ТП) (трансформаторная подстанция 6/0,4 кВ, местное значение муниципального района), планируемый к размещению, Надеждинское сельское поселение, с. Вольно-Надеждинское, мощность трансформаторов, МВ·А: 0,16, количество трансформаторов: 1, напряжение, кВ: 6 кВ) – 1 объект</p> <p>распределительный пункт (РП) (распределительное устройство РУ 35/6 кВ №5218, местное значение муниципального района), планируемый к реконструкции, Надеждинское сельское поселение, мощность трансформаторов, МВ·А: 5, количество трансформаторов: 2, напряжение, кВ: 35 кВ) – 1 объект</p>

1	2	3	4	5
				<p>завод по производству сжиженного природного газа (СПГ) (малотоннажный завод по производству сжиженного газа СПГ, местное значение муниципального района), планируемый к размещению, Надеждинское сельское поселение, с. Вольно-Надеждинское, производительность, тыс. куб. м/час: 7,1) – 1 объект</p> <p>пункт редуцирования газа (ПРГ) (Головной газорегуляторный пункт ГГРП 15, местное значение муниципального района), планируемый к размещению, Надеждинское сельское поселение, производительность, тыс. куб. м/час: 2,6) – 1 объект</p> <p>водозабор (водозабор, местное значение муниципального района), планируемый к ликвидации, Надеждинское сельское поселение, производительность, тыс. куб. м/сут: 0,04) – 5 объектов</p> <p>насосная станция (насосная станция, местное значение муниципального района), планируемый к размещению, Надеждинское сельское поселение, пос. Новый, производительность, тыс. куб. м/сут: 3) – 1 объект</p>
7	Зона инженерной инфраструктуры	площадь зоны, га	123,7	<p>электрическая подстанция 110 кВ (электрическая подстанция ПС 110/35/6 кВ Надеждинская, региональное значение), планируемый к размещению, Надеждинское сельское поселение, пос. Новый, мощность трансформаторов, МВ·А: 50, количество трансформаторов: 2, напряжение, кВ: 110 кВ) – 1 объект</p> <p>электрическая подстанция 110 кВ (электрическая подстанция ПС 110/35/10 кВ казармы, региональное значение), планируемый к реконструкции, Надеждинское сельское поселение, мощность трансформаторов, МВ·А: 32, количество трансформаторов: 2, напряжение, кВ: 110 кВ) – 1 объект</p> <p>очистные сооружения (КОС) (канализационные очистные сооружения, региональное значение), планируемый к реконструкции, Надеждинское сельское поселение, производительность, тыс. куб. м/сут: 200) – 1 объект</p> <p>электрическая подстанция 35 кВ (электрическая подстанция ПС 35/6 кВ Шмидтовка, местное значение муниципального района), планируемый к реконструкции, Надеждинское сельское поселение, пос. Де-Фриз, мощность трансформаторов, МВ·А: 8, количество трансформаторов: 2, напряжение, кВ: 35 кВ) – 1 объект</p> <p>электрическая подстанция 35 кВ (электрическая подстанция ПС 35/6 кВ Соловей Ключ, местное значение муниципального района), планируемый к реконструкции, Надеждинское сельское поселение, пос. Соловей-Ключ, мощность трансформаторов, МВ·А: 20, количество трансформаторов: 2, напряжение, кВ: 35 кВ) – 1 объект</p> <p>трансформаторная подстанция (ТП) (трансформаторная подстанция канализационных очистных сооружений ТП КОС, местное значение муниципального района), планируемый к размещению, Надеждинское сельское поселение, мощность трансформаторов, МВ·А: 0,16, количество трансформаторов: 1, напряжение, кВ: 10 кВ) – 1 объект</p> <p>трансформаторная подстанция (ТП) (трансформаторная подстанция канализационных очистных сооружений ТП КОС, местное значение муниципального района), планируемый к размещению, Надеждинское сельское поселение, пос. Западный, мощность трансформаторов, МВ·А: 0,16, количество трансформаторов: 1, напряжение, кВ: 6 кВ) – 1 объект</p> <p>трансформаторная подстанция (ТП) (трансформаторная подстанция канализационных очистных сооружений ТП КОС, местное значение муниципального района), планируемый к размещению,</p>

1	2	3	4	5
				<p>Надеждинское сельское поселение, пос. Кипарисово-2, мощность трансформаторов, МВ·А: 0,16, количество трансформаторов: 1, напряжение, кВ: 10 кВ) – 1 объект</p> <p>трансформаторная подстанция (ТП) (трансформаторная подстанция 10/0,4 кВ, местное значение муниципального района), планируемый к размещению, Надеждинское сельское поселение, пос. Таежный, мощность трансформаторов, МВ·А: 0,16, количество трансформаторов: 1, напряжение, кВ: 10 кВ) – 1 объект</p> <p>источник тепловой энергии (котельная №28, местное значение муниципального района), планируемый к реконструкции, Надеждинское сельское поселение, пос. Морской, тепловая мощность, Гкал/ч: 0,52) – 1 объект</p> <p>источник тепловой энергии (котельная №15, местное значение муниципального района), планируемый к реконструкции, Надеждинское сельское поселение, пос. Новый, тепловая мощность, Гкал/ч: 17) – 1 объект</p> <p>источник тепловой энергии (котельная, местное значение муниципального района), планируемый к реконструкции, Надеждинское сельское поселение, пос. Рыбачий) – 1 объект</p> <p>источник тепловой энергии (котельная №1, местное значение муниципального района), планируемый к реконструкции, Надеждинское сельское поселение, с. Вольно-Надеждинское, тепловая мощность, Гкал/ч: 6,7) – 1 объект</p> <p>источник тепловой энергии (котельная №8, местное значение муниципального района), планируемый к реконструкции, Надеждинское сельское поселение, с. Вольно-Надеждинское, тепловая мощность, Гкал/ч: 0,52) – 1 объект</p> <p>источник тепловой энергии (котельная №17, местное значение муниципального района), планируемый к реконструкции, Надеждинское сельское поселение, с. Прохладное, тепловая мощность, Гкал/ч: 0,69) – 1 объект</p> <p>водозабор (водозабор, местное значение муниципального района), планируемый к размещению, Надеждинское сельское поселение, производительность, тыс. куб. м/сут: 0,1) – 1 объект</p> <p>водозабор (водозабор, местное значение муниципального района), планируемый к размещению, Надеждинское сельское поселение, пос. Ключевой, производительность, тыс. куб. м/сут: 0,5) – 1 объект</p> <p>водозабор (водозабор, местное значение муниципального района), планируемый к размещению, Надеждинское сельское поселение, пос. Сиреневка, производительность, тыс. куб. м/сут: 0,1) – 1 объект</p> <p>водозабор (водозабор, местное значение муниципального района), планируемый к ликвидации, Надеждинское сельское поселение, производительность, тыс. куб. м/сут: 0,04) – 2 объекта</p> <p>водопроводные очистные сооружения (водопроводные очистные сооружения, местное значение муниципального района), планируемый к размещению, Надеждинское сельское поселение, производительность, тыс. куб. м/сут: 0,1) – 1 объект</p> <p>водопроводные очистные сооружения (водопроводные очистные сооружения, местное значение муниципального района), планируемый к размещению, Надеждинское сельское поселение, пос. Ключевой, производительность, тыс. куб. м/сут: 0,5) – 1 объект</p> <p>водопроводные очистные сооружения (водопроводные очистные сооружения, местное значение муниципального района), планируемый к размещению, Надеждинское сельское поселение,</p>

1	2	3	4	5
				<p>пос. Сиреневка, производительность, тыс. куб. м/сут: 0,1) – 1 объект</p> <p>насосная станция (насосная станция, местное значение муниципального района), планируемый к размещению, Надеждинское сельское поселение, с. Вольно-Надеждинское, производительность, тыс. куб. м/сут: 10) – 1 объект</p> <p>насосная станция (насосная станция, местное значение муниципального района), планируемый к размещению, Надеждинское сельское поселение, с. Кипарисово, производительность, тыс. куб. м/сут: 1,2) – 1 объект</p> <p>очистные сооружения (КОС) (канализационные очистные сооружения, местное значение муниципального района), планируемый к размещению, Надеждинское сельское поселение, производительность, тыс. куб. м/сут: 1) – 1 объект</p> <p>очистные сооружения (КОС) (канализационные очистные сооружения, местное значение муниципального района), планируемый к размещению, Надеждинское сельское поселение, пос. Кипарисово-2, производительность, тыс. куб. м/сут: 0,9) – 1 объект</p> <p>очистные сооружения (КОС) (канализационные очистные сооружения, местное значение муниципального района), планируемый к ликвидации, Надеждинское сельское поселение, пос. Западный) – 1 объект</p> <p>очистные сооружения (КОС) (канализационные очистные сооружения, местное значение муниципального района), планируемый к ликвидации, Надеждинское сельское поселение, с. Вольно-Надеждинское, производительность, тыс. куб. м/сут: 0,45) – 1 объект</p> <p>очистные сооружения дождевой канализации (очистные сооружения ливневой канализации ЛОС КПП 45, местное значение муниципального района), планируемый к размещению, Надеждинское сельское поселение, объект: 1) – 1 объект</p> <p>очистные сооружения дождевой канализации (очистные сооружения дождевой канализации КПП-69, местное значение муниципального района), планируемый к размещению, Надеждинское сельское поселение, с. Кипарисово, объект: 1) – 1 объект</p> <p>канализационная насосная станция (КНС) (канализационная насосная станция, местное значение муниципального района), планируемый к размещению, Надеждинское сельское поселение, пос. Западный, производительность, тыс. куб. м/сут: 6,1) – 1 объект</p> <p>канализационная насосная станция (КНС) (канализационная насосная станция, местное значение муниципального района), планируемый к размещению, Надеждинское сельское поселение, пос. Зима Южная, производительность, тыс. куб. м/сут: 1,8) – 1 объект</p> <p>канализационная насосная станция (КНС) (канализационная насосная станция, местное значение муниципального района), планируемый к размещению, Надеждинское сельское поселение, пос. Соловей-Ключ, производительность, тыс. куб. м/сут: 10,5) – 1 объект</p> <p>канализационная насосная станция (КНС) (канализационная насосная станция, местное значение муниципального района), планируемый к размещению, Надеждинское сельское поселение, с. Вольно-Надеждинское, производительность, тыс. куб. м/сут: 0,45) – 1 объект</p> <p>канализационная насосная станция (КНС) (канализационная насосная станция, местное значение муниципального района), планируемый к размещению, Надеждинское сельское поселение, с. Кипарисово, производительность, тыс. куб. м/сут: 0,3) – 1 объект</p> <p>узел связи оконечно-транзитный (сети передачи данных) (узел связи оконечно-транзитный (сети</p>

1	2	3	4	5
				передачи данных), местное значение муниципального района), планируемый к размещению, Надеждинское сельское поселение, с. Вольно-Надеждинское, скорость передачи данных, Гбит/с: 3,6) – 1 объект
8	Зона транспортной инфраструктуры	площадь зоны, га	1849,4	<p>мостовое сооружение (мостовое сооружение, федеральное значение), планируемый к размещению, Надеждинское сельское поселение, объект: 1) – 1 объект</p> <p>транспортная развязка в разных уровнях (транспортная развязка в разных уровнях, федеральное значение), планируемый к размещению, Надеждинское сельское поселение, объект: 1) – 2 объекта</p> <p>обособленное структурное подразделение медицинской организации, оказывающей первичную медико-санитарную помощь (фельдшерско-амбулаторный пункт, краевое государственное бюджетное учреждение здравоохранения «Надеждинская центральная районная больница», региональное значение), планируемый к ликвидации, Надеждинское сельское поселение, с. Кипарисово) – 1 объект</p> <p>остановочный пассажирский железнодорожный пункт (Спутник Центр, региональное значение), планируемый к размещению, Надеждинское сельское поселение, объект: 1) – 1 объект</p> <p>остановочный пассажирский железнодорожный пункт (Спутник Север, региональное значение), планируемый к размещению, Надеждинское сельское поселение, объект: 1) – 1 объект</p> <p>мостовое сооружение (мостовое сооружение, региональное значение), планируемый к размещению, Надеждинское сельское поселение, объект: 1) – 2 объекта</p> <p>мостовое сооружение (мостовое сооружение, региональное значение), планируемый к размещению, Надеждинское сельское поселение, пос. Западный, объект: 1) – 1 объект</p> <p>мостовое сооружение (мостовое сооружение, местное значение муниципального района), планируемый к размещению, Надеждинское сельское поселение, объект: 1) – 4 объекта</p> <p>мостовое сооружение (мостовое сооружение, местное значение муниципального района), планируемый к размещению, Надеждинское сельское поселение, пос. Де-Фриз, объект: 1) – 1 объект</p> <p>транспортная развязка в разных уровнях (транспортная развязка в разных уровнях, местное значение муниципального района), планируемый к размещению, Надеждинское сельское поселение, объект: 1) – 2 объекта</p> <p>тоннель (тоннель, местное значение муниципального района), планируемый к размещению, Надеждинское сельское поселение, объект: 1) – 1 объект</p> <p>пешеходный переход в разных уровнях (пешеходный переход в разных уровнях, местное значение муниципального района), планируемый к размещению, Надеждинское сельское поселение, объект: 1) – 6 объектов</p> <p>железнодорожный переезд (железнодорожный переезд, местное значение муниципального района), планируемый к размещению, Надеждинское сельское поселение, объект: 1) – 1 объект</p> <p>железнодорожный переезд (железнодорожный переезд, местное значение муниципального района), планируемый к размещению, Надеждинское сельское поселение, пос. Западный, объект: 1) – 2 объекта</p> <p>трансформаторная подстанция (ТП) (трансформаторная подстанция 6/0,4 кВ, местное значение муниципального района), планируемый к размещению, Надеждинское сельское поселение.</p>

1	2	3	4	5
				<p>мощность трансформаторов, МВ·А: 0,4, количество трансформаторов: 2, напряжение, кВ: 6 кВ) – 1 объект</p> <p>трансформаторная подстанция (ТП) (трансформаторная подстанция 6/0,4 кВ, местное значение муниципального района), планируемый к размещению, Надеждинское сельское поселение, пос. Мирный, мощность трансформаторов, МВ·А: 0,16, количество трансформаторов: 1, напряжение, кВ: 6 кВ) – 1 объект</p> <p>трансформаторная подстанция (ТП) (трансформаторная подстанция 6/0,4 кВ, местное значение муниципального района), планируемый к размещению, Надеждинское сельское поселение, пос. Морской, мощность трансформаторов, МВ·А: 0,16, количество трансформаторов: 1, напряжение, кВ: 6 кВ) – 2 объекта</p> <p>трансформаторная подстанция (ТП) (трансформаторная подстанция 10/0,4 кВ, местное значение муниципального района), планируемый к размещению, Надеждинское сельское поселение, пос. Стеклозаводский, мощность трансформаторов, МВ·А: 0,16, количество трансформаторов: 1, напряжение, кВ: 10 кВ) – 2 объекта</p> <p>трансформаторная подстанция (ТП) (трансформаторная подстанция 6/0,4 кВ, местное значение муниципального района), планируемый к ликвидации, Надеждинское сельское поселение, пос. Зима Южная, мощность трансформаторов, МВ·А: 0,1, количество трансформаторов: 1, напряжение, кВ: 6 кВ) – 1 объект</p> <p>трансформаторная подстанция (ТП) (трансформаторная подстанция 6/0,4 кВ, местное значение муниципального района), планируемый к ликвидации, Надеждинское сельское поселение, пос. Мирный, мощность трансформаторов, МВ·А: 0,1, количество трансформаторов: 1, напряжение, кВ: 6 кВ) – 1 объект</p> <p>трансформаторная подстанция (ТП) (трансформаторная подстанция 6/0,4 кВ, местное значение муниципального района), планируемый к ликвидации, Надеждинское сельское поселение, пос. Соловей-Ключ, мощность трансформаторов, МВ·А: 0,16, количество трансформаторов: 1, напряжение, кВ: 6 кВ) – 1 объект</p> <p>трансформаторная подстанция (ТП) (трансформаторная подстанция ТП «Асрян», местное значение муниципального района), планируемый к ликвидации, Надеждинское сельское поселение, с. Вольно-Надеждинское, мощность трансформаторов, МВ·А: 0,4, количество трансформаторов: 1, напряжение, кВ: 6 кВ) – 1 объект</p> <p>распределительный пункт (РП) (распределительная трансформаторная подстанция РТП10 кВ, местное значение муниципального района), планируемый к размещению, Надеждинское сельское поселение, с. Вольно-Надеждинское, мощность трансформаторов, МВ·А: 2, количество трансформаторов: 2, напряжение, кВ: 10 кВ) – 2 объекта</p> <p>распределительный пункт (РП) (распределительное устройство РУ 35/6 кВ, местное значение муниципального района), планируемый к реконструкции, Надеждинское сельское поселение, пос. Рыбачий, мощность трансформаторов, МВ·А: 3,2, количество трансформаторов: 2, напряжение, кВ: 35 кВ) – 1 объект</p> <p>пункт редуцирования газа (ПРГ) (газорегуляторный пункт ГРП Западная площадка ТОР "Надеждинская", местное значение муниципального района), планируемый к размещению. Надеждинское сельское поселение, производительность, тыс. куб. м/час: 74) – 1 объект</p>

1	2	3	4	5
				<p>пункт редуцирования газа (ПРГ) (Головной газорегуляторный пункт ГГРП 6, местное значение муниципального района), планируемый к размещению, Надеждинское сельское поселение, производительность, тыс. куб. м/час: 0,26) – 1 объект</p> <p>пункт редуцирования газа (ПРГ) (газорегуляторный пункт ГРП пос. Кипарисово-2, местное значение муниципального района), планируемый к размещению, Надеждинское сельское поселение, пос. Кипарисово-2, производительность, тыс. куб. м/час: 6) – 1 объект</p> <p>пункт редуцирования газа (ПРГ) (газорегуляторный пункт ГРП 230, местное значение муниципального района), планируемый к размещению, Надеждинское сельское поселение, пос. Новый, производительность, тыс. куб. м/час: 0,45) – 1 объект</p> <p>пункт редуцирования газа (ПРГ) (газорегуляторный пункт ГРП пос. Стеклозаводский, местное значение муниципального района), планируемый к размещению, Надеждинское сельское поселение, пос. Стеклозаводский, производительность, тыс. куб. м/час: 1,57) – 1 объект</p> <p>пункт редуцирования газа (ПРГ) (газорегуляторный пункт ГРП 204, местное значение муниципального района), планируемый к размещению, Надеждинское сельское поселение, с. Вольно-Надеждинское, производительность, тыс. куб. м/час: 0,4) – 1 объект</p> <p>пункт редуцирования газа (ПРГ) (газорегуляторный пункт ГРП 219, местное значение муниципального района), планируемый к размещению, Надеждинское сельское поселение, с. Вольно-Надеждинское, производительность, тыс. куб. м/час: 0,4) – 1 объект</p> <p>пункт редуцирования газа (ПРГ) (газорегуляторный пункт ГРП 233, местное значение муниципального района), планируемый к размещению, Надеждинское сельское поселение, с. Прохладное, производительность, тыс. куб. м/час: 0,68) – 1 объект</p> <p>источник тепловой энергии (котельная №20, местное значение муниципального района), планируемый к реконструкции, Надеждинское сельское поселение, пос. Рыбачий, тепловая мощность, Гкал/ч: 0,53) – 1 объект</p> <p>водозабор (водозабор, местное значение муниципального района, планируемый к ликвидации, Надеждинское сельское поселение, производительность, тыс. куб. м/сут: 0,04) – 1 объект</p> <p>канализационная насосная станция (КНС) (канализационная насосная станция КНС1, местное значение муниципального района), планируемый к размещению, Надеждинское сельское поселение, производительность, тыс. куб. м/сут: 1) – 1 объект</p> <p>канализационная насосная станция (КНС) (канализационная насосная станция КНС2, местное значение муниципального района), планируемый к размещению, Надеждинское сельское поселение, производительность, тыс. куб. м/сут: 1) – 1 объект</p> <p>канализационная насосная станция (КНС) (канализационная насосная станция КНС8, местное значение муниципального района), планируемый к размещению, Надеждинское сельское поселение, производительность, тыс. куб. м/сут: 1) – 1 объект</p> <p>канализационная насосная станция (КНС) (канализационная насосная станция КНС9, местное значение муниципального района), планируемый к размещению, Надеждинское сельское поселение, производительность,</p>

1	2	3	4	5
				<p>НСДК5, местное значение муниципального района), планируемый к размещению, Надеждинское сельское поселение, объект: 1) – 1 объект</p> <p>насосная станция дождевой канализации (НСДК) (насосная станция дождевой канализации НСДК1, местное значение муниципального района), планируемый к размещению, Надеждинское сельское поселение, объект: 1) – 1 объект</p> <p>насосная станция дождевой канализации (НСДК) (насосная станция дождевой канализации НСДК3, местное значение муниципального района), планируемый к размещению, Надеждинское сельское поселение, объект: 1) – 1 объект</p> <p>насосная станция дождевой канализации (НСДК) (насосная станция дождевой канализации НСДК2, местное значение муниципального района), планируемый к размещению, Надеждинское сельское поселение, объект: 1) – 1 объект</p>
9	Зоны сельскохозяйственного использования	площадь зоны, га	9242,7	<p>трансформаторная подстанция (ТП) (трансформаторная подстанция 6/0,4 кВ, местное значение муниципального района), планируемый к размещению, Надеждинское сельское поселение, пос. Сиреневка, мощность трансформаторов, МВ·А: 0,16, количество трансформаторов: 1, напряжение, кВ: 6 кВ)– 1 объект</p> <p>трансформаторная подстанция (ТП) (трансформаторная подстанция 6/0,4 кВ, местное значение муниципального района), планируемый к размещению, Надеждинское сельское поселение, с. Прохладное, мощность трансформаторов, МВ·А: 0,16, количество трансформаторов: 1, напряжение, кВ: 6 кВ) – 1 объект</p> <p>трансформаторная подстанция (ТП) (трансформаторная подстанция 10/0,4 кВ, местное значение муниципального района), планируемый к реконструкции, Надеждинское сельское поселение, мощность трансформаторов, МВ·А: 0,16, количество трансформаторов: 1, напряжение, кВ: 10 кВ)– 1 объект</p> <p>пункт редуцирования газа (ПРГ) (головной газорегуляторный пункт ГГРП 10, местное значение муниципального района), планируемый к размещению, Надеждинское сельское поселение, производительность, тыс. куб. м/час: 0,4) – 1 объект</p> <p>пункт редуцирования газа (ПРГ) (головной газорегуляторный пункт ГГРП 2, местное значение муниципального района), планируемый к размещению, Надеждинское сельское поселение, производительность, тыс. куб. м/час: 0,26) – 1 объект</p> <p>канализационная насосная станция (КНС) (канализационная насосная станция, местное значение муниципального района), планируемый к размещению, Надеждинское сельское поселение, производительность, тыс. куб. м/сут: 1)– 1 объект</p>
10	Зона садоводческих или огороднических некоммерческих товариществ	площадь зоны, га	8364,6	<p>пункт редуцирования газа (ПРГ) (газорегуляторный пункт ГРП 124, местное значение муниципального района, планируемый к размещению, Надеждинское сельское поселение, производительность, тыс. куб. м/час: 0,68) – 1 объект</p> <p>пункт редуцирования газа (ПРГ) (головной газорегуляторный пункт ГГРП 5, местное значение муниципального района), планируемый к размещению, Надеждинское сельское поселение, пос. Соловей-Ключ, производительность, тыс. куб. м/час: 1,) – 1 объект</p> <p>пункт редуцирования газа (ПРГ) (газорегуляторный пункт ГРП 279, местное значение муниципального района), планируемый к размещению, Надеждинское сельское поселение, с. Прохладное, производительность, тыс. куб. м/час: 0,68) – 1 объект</p>

1	2	3	4	5
				<p>насосная станция (насосная станция, местное значение муниципального района), планируемый к размещению, Надеждинское сельское поселение, производительность, тыс. куб. м/сут: 25,5) – 1 объект</p> <p>канализационная насосная станция (КНС) (канализационная насосная станция, местное значение муниципального района), планируемый к размещению, Надеждинское сельское поселение, пос. Соловей-Ключ, производительность, тыс. куб. м/сут: 0,5) – 1 объект</p>
11	Производственная зона сельскохозяйственных предприятий	площадь зоны, га	52,96	планируемые для размещения объекты федерального значения, объекты регионального значения, объекты местного значения отсутствуют
12	Зоны рекреационного назначения	площадь зоны, га	1025,6	<p>лечебно-профилактическая медицинская организация (кроме санаторно-курортной), оказывающая медицинскую помощь в стационарных условиях, ее структурное подразделение (Краевое государственное бюджетное учреждение здравоохранения «Надеждинская центральная районная больница», региональное значение, планируемый к размещению, Надеждинское сельское поселение, с. Вольно-Надеждинское, мощность медицинской организации по оказанию медицинской помощи амбулаторно, количество посещений в смену: 800, мощность круглосуточного стационара, количество коек: 176, мощность дневного стационара, мест: 30)– 1 объект</p> <p>объект спорта, включающий отдельно нормируемые спортивные сооружения (объекты), в т. ч. физкультурно-оздоровительный комплекс (спортивный комплекс с плавательным бассейном, оборудованный местами для зрителей на 200 мест, местное значение муниципального района), планируемый к размещению, Надеждинское сельское поселение, с. Вольно-Надеждинское, площадь пола спортивных и тренажерных залов, кв. м: 540, площадь зеркала воды плавательных бассейнов, кв. м: 213) – 1 объект</p> <p>спортивное сооружение (ледовая арена, местное значение муниципального района), планируемый к размещению, Надеждинское сельское поселение, с. Вольно-Надеждинское, площадь плоскостных спортивных сооружений, кв. м: 1800) – 1 объект</p> <p>трансформаторная подстанция (ТП) (трансформаторная подстанция 6/0,4 кВ, местное значение муниципального района), планируемый к размещению, Надеждинское сельское поселение, пос. Де-Фриз, мощность трансформаторов, МВ·А: 0,16, количество трансформаторов: 1, напряжение, кВ: 6 кВ)– 4 объекта</p> <p>трансформаторная подстанция (ТП) (трансформаторная подстанция 6/0,4 кВ, местное значение муниципального района), планируемый к размещению, Надеждинское сельское поселение, пос. Ключевой, мощность трансформаторов, МВ·А: 0,16, количество трансформаторов: 1, напряжение, кВ: 6 кВ) – 1 объект</p> <p>трансформаторная подстанция (ТП) (трансформаторная подстанция 6/0,4 кВ, местное значение муниципального района), планируемый к размещению, Надеждинское сельское поселение, пос. Сиреневка, мощность трансформаторов, МВ·А: 0,16, количество трансформаторов: 1, напряжение, кВ: 6 кВ) – 1 объект</p> <p>трансформаторная подстанция (ТП) (трансформаторная подстанция 6/0,4 кВ, местное значение муниципального района), планируемый к размещению, Надеждинское сельское поселение,</p>

1	2	3	4	5
				<p>с. Вольно-Надеждинское, мощность трансформаторов, МВ·А: 0,16, количество трансформаторов: 1, напряжение, кВ: 6 кВ) – 2 объекта</p> <p>трансформаторная подстанция (ТП) (трансформаторная подстанция 10/0,4 кВ, местное значение муниципального района), планируемый к размещению, Надеждинское сельское поселение, с. Кипарисово, мощность трансформаторов, МВ·А: 0,16, количество трансформаторов: 1, напряжение, кВ: 10 кВ) – 1 объект</p> <p>трансформаторная подстанция (ТП) (трансформаторная подстанция 6/0,4 кВ, местное значение муниципального района), планируемый к ликвидации, Надеждинское сельское поселение, пос. Мирный, мощность трансформаторов, МВ·А: 0,1, количество трансформаторов: 1, напряжение, кВ: 6 кВ) – 1 объект</p> <p>трансформаторная подстанция (ТП) (ТП «Сельхозтехника», местное значение муниципального района), планируемый к ликвидации, Надеждинское сельское поселение, с. Вольно-Надеждинское, мощность трансформаторов, МВ·А: 0,25, количество трансформаторов: 1, напряжение, кВ: 6 кВ) – 1 объект</p> <p>источник тепловой энергии (котельная №4, местное значение муниципального района), планируемый к размещению, Надеждинское сельское поселение, пос. Де-Фриз, тепловая мощность, Гкал/ч: 4) – 1 объект</p> <p>источник тепловой энергии (котельная №2, местное значение муниципального района), планируемый к размещению, Надеждинское сельское поселение, пос. Де-Фриз, тепловая мощность, Гкал/ч: 7) – 1 объект</p> <p>источник тепловой энергии (котельная №5, местное значение муниципального района), планируемый к размещению, Надеждинское сельское поселение, пос. Де-Фриз, тепловая мощность, Гкал/ч: 2,5) – 1 объект</p> <p>канализационная насосная станция (КНС) (канализационная насосная станция КНС-14, местное значение муниципального района), планируемый к размещению, Надеждинское сельское поселение, пос. Де-Фриз, производительность, тыс. куб. м/сут: 6) – 1 объект</p> <p>канализационная насосная станция (КНС) (канализационная насосная станция, местное значение муниципального района), планируемый к размещению, Надеждинское сельское поселение, пос. Кипарисово-2, производительность, тыс. куб. м/сут: 0,9) – 1 объект</p> <p>канализационная насосная станция (КНС) (канализационная насосная станция, местное значение муниципального района), планируемый к размещению, Надеждинское сельское поселение, пос. Соловей-Ключ, производительность, тыс. куб. м/сут: 0,5) – 1 объект</p> <p>канализационная насосная станция (КНС) (канализационная насосная станция, местное значение муниципального района), планируемый к размещению, Надеждинское сельское поселение, с. Прохладное, производительность, тыс. куб. м/сут: 2,5) – 1 объект</p> <p>насосная станция дождевой канализации (НСДК) (насосная станция дождевой канализации НСДК-9, местное значение муниципального района), планируемый к размещению, Надеждинское сельское поселение, пос. Де-Фриз, объект: 1 – 1 объект</p> <p>насосная станция дождевой канализации (НСДК) (насосная станция дождевой канализации НСДК-11, местное значение муниципального района), планируемый к размещению, Надеждинское сельское поселение, пос. Де-Фриз, объект: 1 – 1 объект</p>

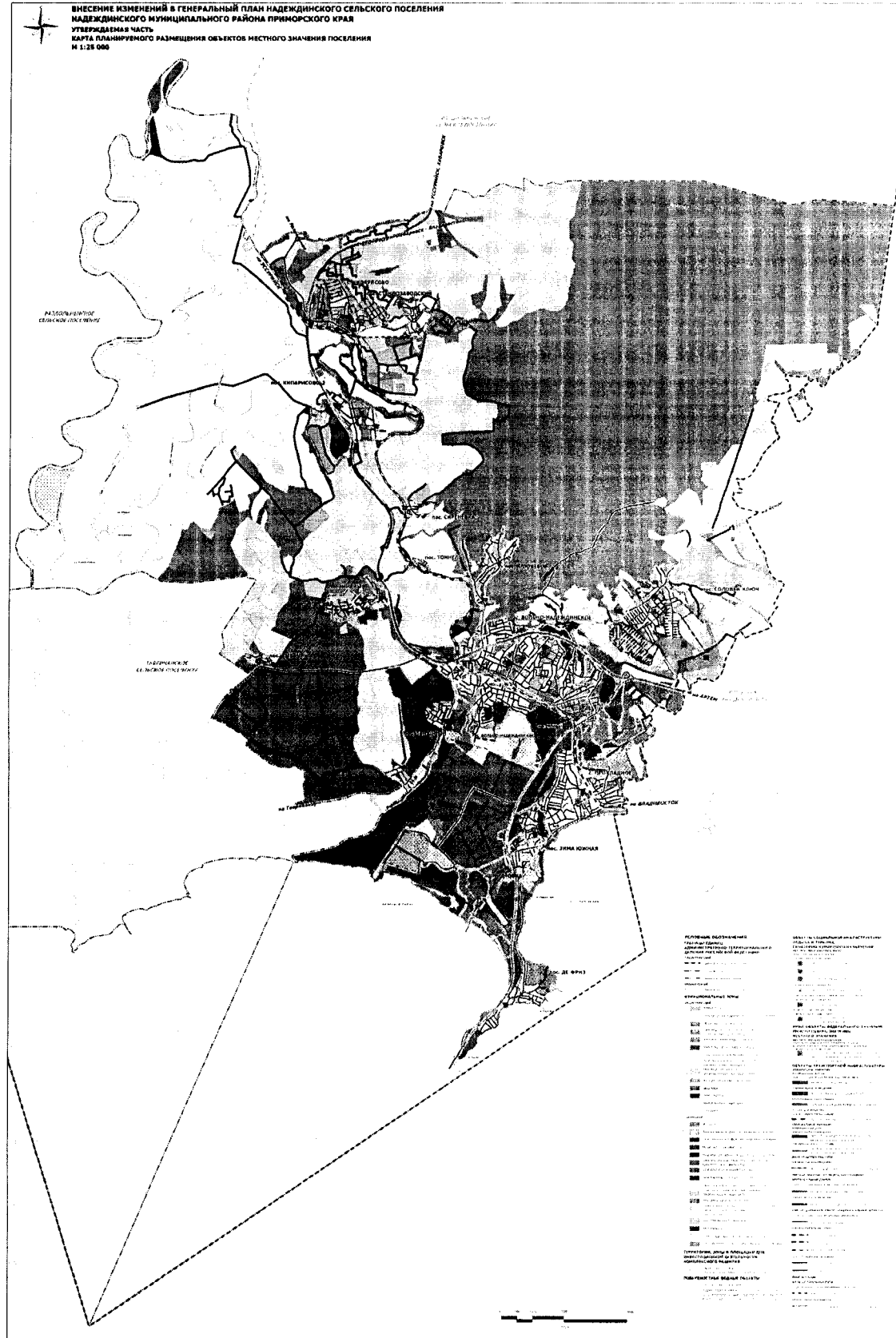
1	2	3	4	5
				спортивное сооружение (спортивная площадка, местное значение поселения), планируемый к размещению, Надеждинское сельское поселение, пос. Зима Южная, площадь плоскостных спортивных сооружений, кв. м: 520) – 1 объект спортивное сооружение (спортивная площадка, местное значение поселения), планируемый к размещению, Надеждинское сельское поселение, пос. Соловей-Ключ, площадь плоскостных спортивных сооружений, кв. м: 968) – 1 объект благоустроенный пляж, место массовой околородной рекреации (пляж, местное значение поселения), планируемый к размещению, Надеждинское сельское поселение, пос. Де-Фриз, площадь территории, кв. м: 28965) – 1 объект
13	Зона озелененных территорий общего пользования (лесопарки, парки, сады, скверы, бульвары, городские леса)	площадь зоны, га	11,05	планируемые для размещения объекты федерального значения, объекты регионального значения, объекты местного значения отсутствуют
14	Зона лесов	площадь зоны, га	13234,1	трансформаторная подстанция (ТП) (трансформаторная подстанция 6/0,4 кВ, местное значение муниципального района), планируемый к размещению, Надеждинское сельское поселение, мощность трансформаторов, МВ·А: 0,16, количество трансформаторов: 1, напряжение, кВ: 6 кВ) – 1 объект пункт редуцирования газа (ПРГ) (головной газорегуляторный пункт ГГРП 11, местное значение муниципального района), планируемый к размещению, Надеждинское сельское поселение, производительность, тыс. куб. м/час: 0,2) – 1 объект очистные сооружения дождевой канализации (очистные сооружения дождевой канализации ОСДК-3, местное значение муниципального района), планируемый к размещению, Надеждинское сельское поселение, пос. Де-Фриз, объект – 1 объект канализационная насосная станция (КНС) (канализационная насосная станция, местное значение муниципального района), планируемый к размещению, Надеждинское сельское поселение, пос. Соловей-Ключ, производительность, тыс. куб. м/сут: 0,5) – 1 объект
15	Зоны специального назначения	площадь зоны, га	0,51	планируемые для размещения объекты федерального значения, объекты регионального значения, объекты местного значения отсутствуют
16	Зона кладбищ	площадь зоны, га	40,74	кладбище (кладбище, местное значение муниципального района), планируемый к размещению, Надеждинское сельское поселение, площадь объекта, га: 12) – 1 объект
17	Зона складирования и захоронения отходов	площадь зоны, га	6,67	объект по обработке, утилизации, обезвреживанию отходов (мусороперегрузочная площадка, региональное значение), планируемый к размещению, Надеждинское сельское поселение – 1 объект объект размещения отходов (свалка твердых коммунальных отходов ТКО, местное значение муниципального района), планируемый к ликвидации, Надеждинское сельское поселение – 1 объект
18	Зона озелененных	площадь зоны, га	484,4	электрическая подстанция 110 кВ (электрическая подстанция ПС 110/35/6 кВ Прохладная.

1	2	3	4	5
	территорий специального назначения			<p>региональное значение), планируемый к размещению, Надеждинское сельское поселение, с. Вольно-Надеждинское, мощность трансформаторов, МВ·А: 80, количество трансформаторов: 2, напряжение, кВ: 110 кВ) – 1 объект</p> <p>транспортно-пересадочный узел (транспортно-пересадочный узел, местное значение муниципального района), планируемый к размещению, Надеждинское сельское поселение, с. Вольно-Надеждинское, объект: – 1 объект</p> <p>трансформаторная подстанция (ТП) (трансформаторная подстанция 6/0,4 кВ, местное значение муниципального района), планируемый к размещению, Надеждинское сельское поселение, мощность трансформаторов, МВ·А: 0,16, количество трансформаторов: 1, напряжение, кВ: 6 кВ) – 1 объект</p> <p>трансформаторная подстанция (ТП) (трансформаторная подстанция 6/0,4 кВ, местное значение муниципального района), планируемый к размещению, Надеждинское сельское поселение, пос. Западный, мощность трансформаторов, МВ·А: 0,16, количество трансформаторов: 1, напряжение, кВ: 6 кВ) – 1 объект</p> <p>пункт редуцирования газа (ПРГ) (головной газорегуляторный пункт ГГРП 16, местное значение муниципального района), планируемый к размещению, Надеждинское сельское поселение, производительность, тыс. куб. м/час: 5) – 1 объект</p> <p>пункт редуцирования газа (ПРГ) (газорегуляторный пункт ГРП пос. Западный, местное значение муниципального района), планируемый к размещению, Надеждинское сельское поселение, пос. Западный, производительность, тыс. куб. м/час: 2,6) – 1 объект</p> <p>пункт редуцирования газа (ПРГ) (газорегуляторный пункт ГРП пос. Морской, местное значение муниципального района), планируемый к размещению, Надеждинское сельское поселение, пос. Морской, производительность, тыс. куб. м/час: 0,26) – 1 объект</p> <p>пункт редуцирования газа (ПРГ) (газорегуляторный пункт ГРП пос. Сиреневка, местное значение муниципального района), планируемый к размещению, Надеждинское сельское поселение, пос. Сиреневка, производительность, тыс. куб. м/час: 0,1) – 1 объект</p> <p>пункт редуцирования газа (ПРГ) (газорегуляторный пункт ГРП пос. Соловей-Ключ, местное значение муниципального района), планируемый к размещению, Надеждинское сельское поселение, пос. Соловей-Ключ, производительность, тыс. куб. м/час: 1,2) – 1 объект</p> <p>пункт редуцирования газа (ПРГ) (газорегуляторный пункт ГРП 216, местное значение муниципального района), планируемый к размещению, Надеждинское сельское поселение, с. Вольно-Надеждинское, производительность, тыс. куб. м/час: 0,4) – 1 объект</p> <p>пункт редуцирования газа (ПРГ) (головной газорегуляторный пункт ГГРП 4, местное значение муниципального района), планируемый к размещению, Надеждинское сельское поселение, с. Прохладное, производительность, тыс. куб. м/час: 0,68) – 1 объект</p> <p>канализационная насосная станция (КНС) (канализационная насосная станция КНС-12, местное значение муниципального района), планируемый к размещению, Надеждинское сельское поселение, пос. Де-Фриз, производительность, тыс. куб. м/сут: 2) – 1 объект</p> <p>канализационная насосная станция (КНС) (канализационная насосная станция, местное значение муниципального района), планируемый к размещению, Надеждинское сельское поселение, пос. Зима Южная, производительность, тыс. куб. м/сут: 0,2) – 1 объект</p>

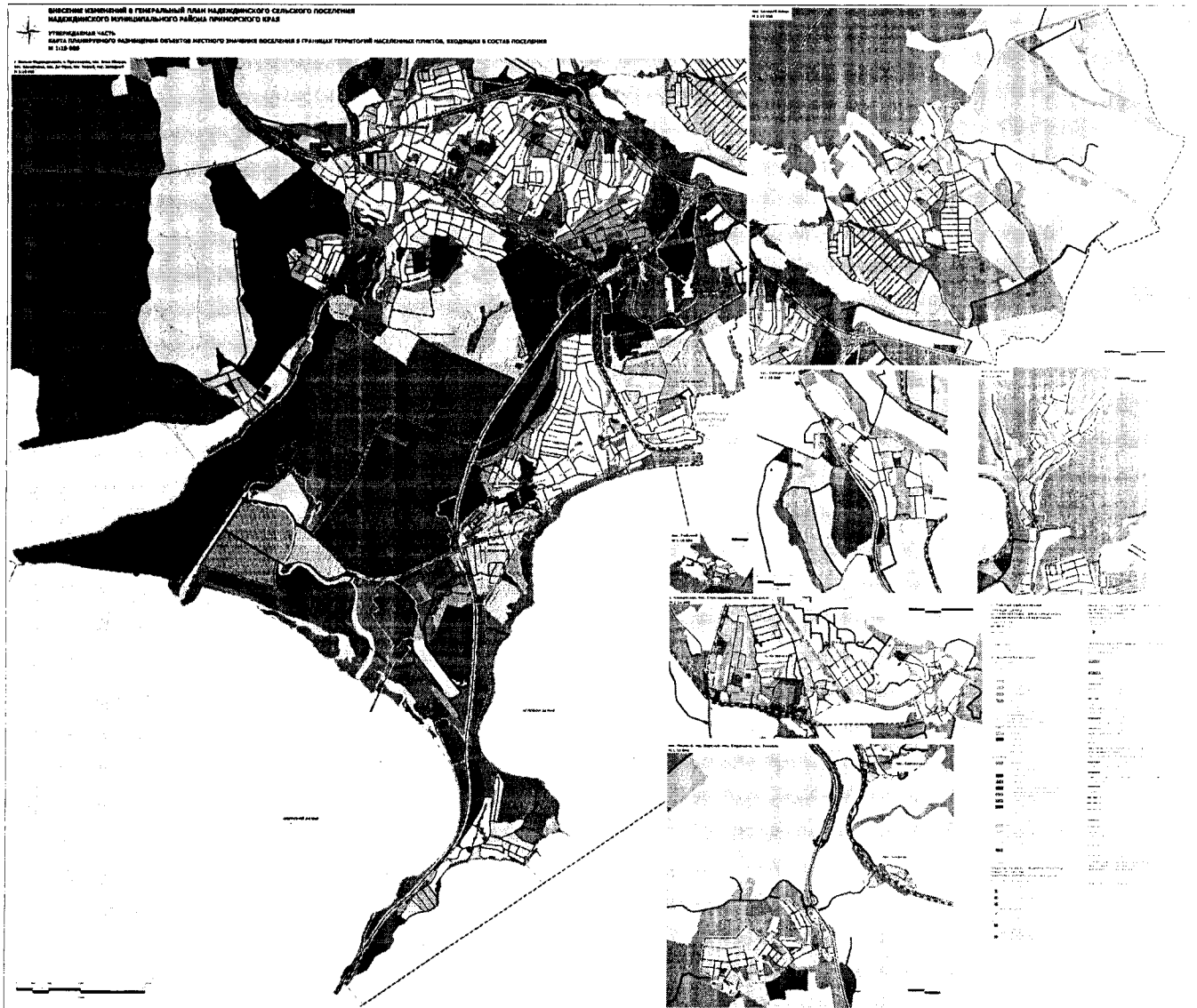
1	2	3	4	5
				<p>канализационная насосная станция (КНС) (канализационная насосная станция, местное значение муниципального района), планируемый к размещению, Надеждинское сельское поселение, с. Кипарисово, производительность, тыс. куб. м/сут: 0,2) – 1 объект</p> <p>канализационная насосная станция (КНС) (канализационная насосная станция, местное значение муниципального района), планируемый к размещению, Надеждинское сельское поселение, с. Кипарисово, производительность, тыс. куб. м/сут: 0,5) – 1 объект</p> <p>канализационная насосная станция (КНС) (канализационная насосная станция, местное значение муниципального района), планируемый к размещению, Надеждинское сельское поселение, с. Прохладное, производительность, тыс. куб. м/сут: 0,7) – 1 объект</p> <p>насосная станция дождевой канализации (НСДК) (насосная станция дождевой канализации НСДК-10, местное значение муниципального района), планируемый к размещению, Надеждинское сельское поселение, пос. Де-Фриз, объект: 1) – 1 объект</p> <p>насосная станция дождевой канализации (НСДК) (насосная станция дождевой канализации НСДК-12, местное значение муниципального района), планируемый к размещению, Надеждинское сельское поселение, пос. Де-Фриз, объект: 1) – 1 объект</p>
19	Зона режимных территорий	площадь зоны, га	248,33	трансформаторная подстанция (ТП) (трансформаторная подстанция 6/0,4 кВ, местное значение муниципального района), планируемый к размещению, Надеждинское сельское поселение, с. Прохладное, мощность трансформаторов, МВ·А: 0,25, количество трансформаторов: 1, напряжение, кВ: 6 кВ) – 1 объект
20	Зона акваторий	площадь зоны, га	10653,	<p>мостовое сооружение (мостовое сооружение, региональное значение, планируемый к размещению, Надеждинское сельское поселение, объект: 1) – 1 объект</p> <p>мостовое сооружение (мостовое сооружение, местное значение муниципального района, планируемый к размещению, Надеждинское сельское поселение, объект: 1) – 1 объект</p>

II. КАРТА ПЛАНИРУЕМОГО РАЗМЕЩЕНИЯ ОБЪЕКТОВ МЕСТНОГО ЗНАЧЕНИЯ ПОСЕЛЕНИЯ

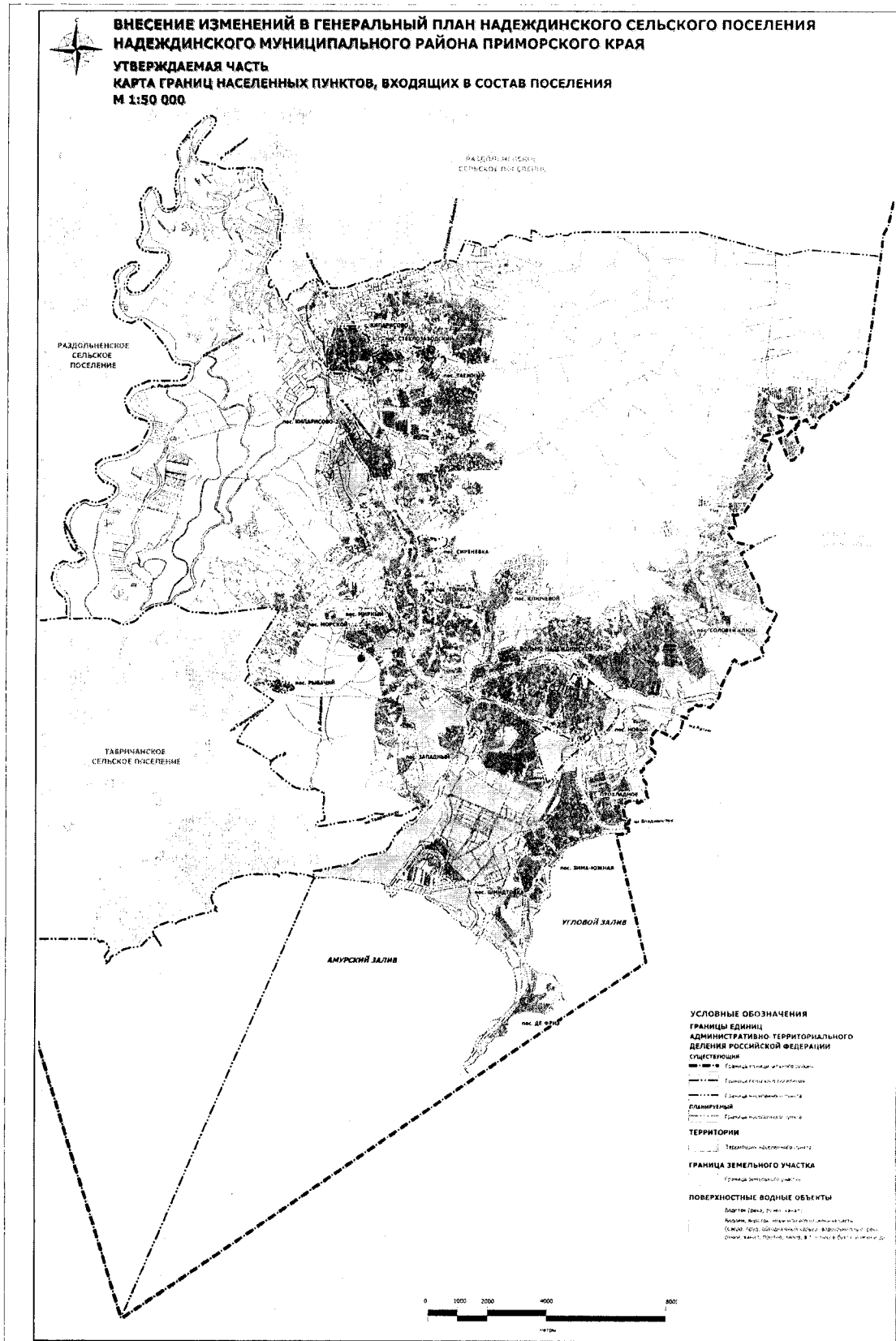
2.1 Карта планируемого размещения объектов местного значения поселения



2.2 Карта планируемого размещения объектов местного значения поселения в границах территорий населенных пунктов, входящих в состав поселения



III. КАРТА ГРАНИЦ НАСЕЛЕННЫХ ПУНКТОВ, ВХОДЯЩИХ В СОСТАВ ПОСЕЛЕНИЯ



4.2 Карта функциональных зон в границах территорий населенных пунктов, входящих в состав поселения

